

Installationsanvisningar COMBI+

Läs dessa anvisningar innan installationen påbörjas



Inledning

Så fungerar Quooker COMBI+

Quooker COMBI+ är en vattenbehållare med kokande (110°C) vatten. Quooker COMBI+ består av en säkerhetsventil, en behållare, en termostat-blandarventil och en Quooker-kran för kokande vatten. Behållaren är vakuumisolerad och ansluts till kallvattenledningen. Vattnet värms upp till 110°C och förvaras vid den temperaturen i behållaren. När du förbrukar kokande vatten fylls behållaren samtidigt upp med kallt vatten som värms automatiskt (elektriskt). Om hela vatteninnehållet används på en gång tar det cirka 20 minuter innan vattnet är uppvärmt. Vattnet som strömmar ut genom Quooker-kranen som kokande vatten filtreras först genom HiTAC®-vattenfiltret. För att förlänga vattenfiltrets livslängd filtreras inte vatten som används för varmvatten. I Quooker COMBI+ blandas det kokande vattnet med vatten från varmvatten ledningen som ännu inte har nått önskad temperatur. På så vis får man varmt vatten direkt när man öppnar för varmvatten i den vanliga kranen. Efterhand som vattnet kommer upp i temperatur stryker termostatblanderventilen vattnet från behållaren med kokande vatten. När vattnet nått önskad temperatur i varmvattenledningen stänger termostatblanderventilen helt från det kokande vattnet. Alltså har du sparat onödigt sköljande av ljummet vatten för att nå önskad temperatur. Nu används Quookeren bara till kokande vatten från Quooker kranen. Termostat-blanderventilen har en spärr som hindrar att kokande vatten rinner ut ur den vanliga vattenkranen om vattentrycket faller.

Trots alla säkerhetsfunktioner som produkten är utrustad med, måste användaren av Quooker-systemet vara uppmärksam på riskerna vid användning av kokande vatten i allmänhet. Felaktig användning kan orsaka skador. Läs därför alltid bruksanvisningen noga innan användning.

Installation, skötsel och garanti

Installationen av Quooker kan göras på alla platser där det finns en vattenledning och ett jordat eluttag. Det måste dock gå att komma åt behållaren efteråt, i samband med översyn och underhåll. Quooker-systemet levereras med en praktisk installationssats som gör installationen helt problemfri. Installationen ska göras av en behörig installatör. Om stoppkran eller balofix-strykning samt stickkontakt finns till hands kan du själv göra installationen. HiTAC®-vattenfiltret ska bytas ut vart femte år. Samtidigt som filtret byts ut ska eventuel kalk sköljas ut ur behållaren. I områden med hårt vatten kan det vara nödvändigt att byta filter oftare. I enighet med konsumentköplagen har Quooker – den kokande vattenkranen – 3 års reklamationsrätt. Det finns inte rullande service på Quooker.

Användare

Quooker-kranen kan användas av barn äldre än åtta år och personer med nedsatt fysisk, sensorisk eller psykisk förmåga, under förutsättning att de får hjälp eller har fått anvisningar för säker användning av systemet. Informera personer, som ännu inte är bekanta med Quooker-systemet, om säker användning och möjliga risker vid användning av kokande-vattenkranen. Obs! Felaktig användning kan leda till skador. Förhindra att barn använder kranen som leksak och låt inte barn rengöra eller underhålla produkten utan tillsyn. Håll kontakten utom räckhåll för små barn.

Quooker-systemet lämpar sig för hemmabruk och användning i liknande situationer som personalkök i butiker, på kontor, gårdar och i andra kommersiella byggnader samt för användning av besökare på hotell, motell, Bed & Breakfast och andra logitjänster.

Följ alltid föreskriven installationsmetod i bruksanvisningen. Spill inte vatten på kontakten. Om stickkontakten är defekt, får den endast bytas av en kvalificerad montör. Vatten kan droppa från övertrycksventilen. Detta är normalt. Lämna alltid säkerhetsventilens avlopp öppet. Övertrycksventilen ska luftas regelbundet för att förhindra kalkavlagringar och kontrollera att ventilen inte är igen-slammad. Låt behållaren kallna ordentligt innan den kopplas från. Det snabbaste sättet är följande: stäng av Quooker, men låt kontakten sitta i. Öppna därefter kokande-vattenkranen och stäng den igen när vattnet är kallt. En mer detaljerad förklaring för att koppla från behållaren finns i avsnitt F.

Användningstips och installationsanvisningar finns även på vår webbplats: www.quooker.se

Försäkran om överensstämmelse

Quooker B.V., Staalstraat 13, 2984 AJ Ridderkerk (Holland) bekräftar härmed att produkterna Quooker COMBI och COMBI+ är i enighet med följande direktiv:

- 2006/95/EC Lågspänningsdirektivet (LVD)
- 2004/108/EC Direktivet för elektromagnetisk kompatibilitets (EMC)
- 2014/68/EU Direktivet för tryckbärande anordningar (PED)

och lever upp till följande standarder:

EN60335-1:2012 + A11:2014

EN60335-2-15:2002 + A1:2005 + A2:2008 + A11:2012

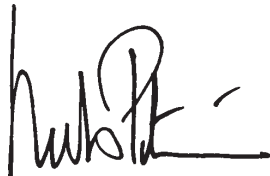
EN62233:2008

EN55014-1:2006 + A1:2009 + A2:2011

EN55014-2:1997 + A1:2001 + A2:2008

EN61000-3-2:2014; EN61000-3-3:2013; EN61000-4-2:2009; EN61000-4-3:2006 + A1:2008 + A2:2010; EN61000-4-4:2012; EN61000-4-5:2014; EN61000-4-6:2014; EN61000-4-11:2004

Holland, Ridderkerk, 12-02-2016



Niels Peteri, Direktör

Tekniska specifikationer

Behållare	COMBI+
Spänning / ström	230 V / 10 A
Effekt*	2200 W
Innehåll	7 liter
Uppvärmningstid*	20 minuter
Effektförbrukning i viloläge*	10 W
Behållarens höjd	47 cm
Behållarens diameter	20 cm
Hål mått i bänkskiva	32 mm
Min. elnätet tryck	200 kPa (2 bar)
Max. elnätet tryck	800 kPa (8 bar)
Max. arbetstryck	1000 kPa (10 bar)
Volym 40°C	obegränsat
Volym 60°C	obegränsat
Temperaturreglering	termostatisk
Monteringsfästen (valfritt)	ja
Säkring	- maximal temperatur - övertrycksventil 1000 kPa (10 bar)
HiTAC®-vattenfilter	High Temperature Active Carbon

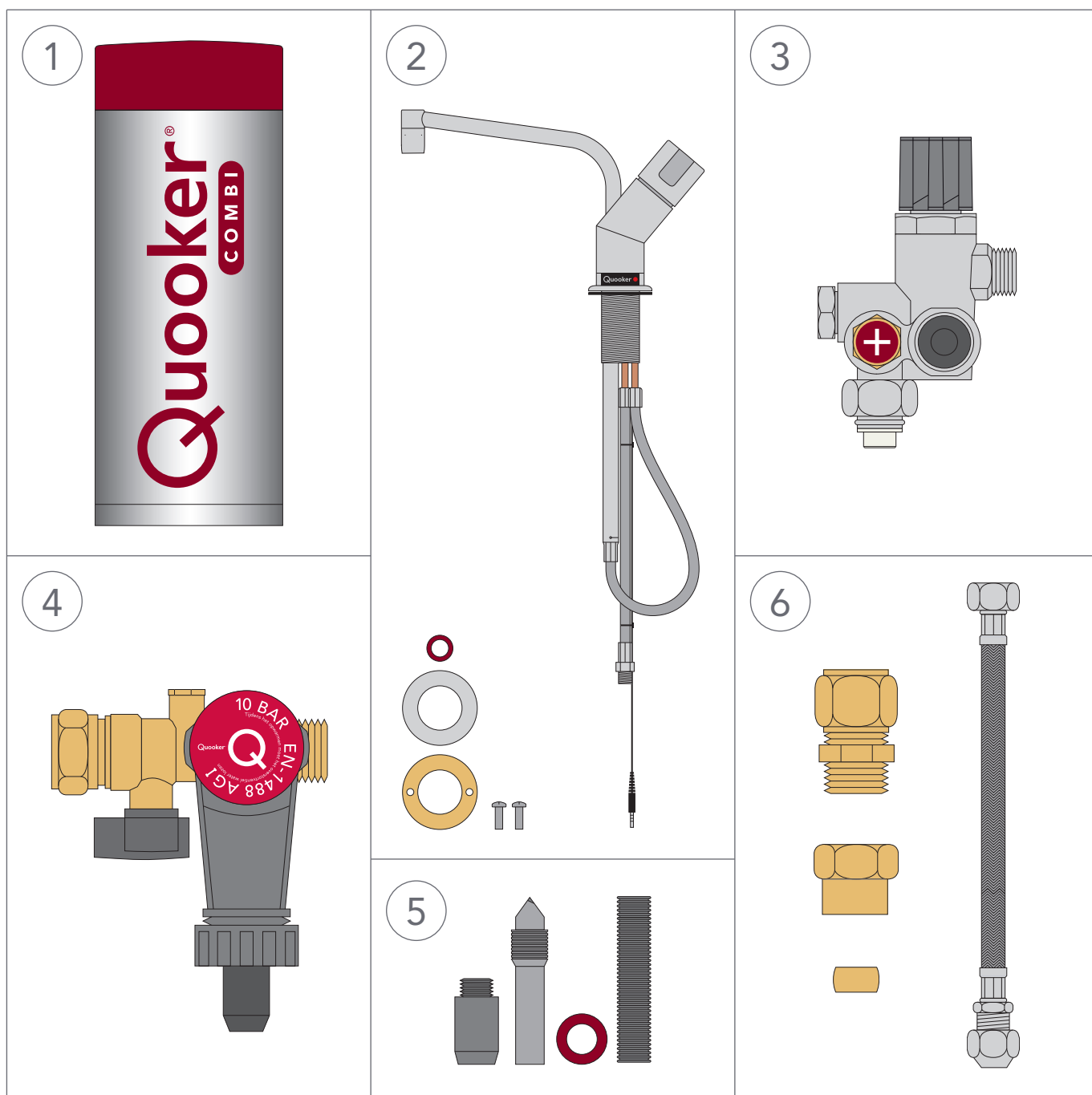
*Detta är genomsnittsvärden.

Energimärkning

Deklarerad belastningsprofil	XXS
Energieffektivitetsklass för vattenuppvärmning	A
Energieffektivitet för vattenuppvärmning	36%
Årlig elförbrukning	511 kWh/A
Varmvattentemperaturinställning hos varmvattenberedaren	40°C - 60°C
Ljudeffektnivå	- dB

Förpackningens innehåll

1. COMBI+ behållare
2. Kran för kokande vatten, packningsringar, stålring, låsmutter i mässing och två skruvar
3. Blandarventil
4. Säkerhetsventil
5. Gängborr, packningar, PVC-koppling och avloppsslang
6. Övergångsstycke inklusive reduktionsstycke på 15-12 mm, övergångsmuff och packning på 15 mm och varmvattenslang (3/8" koppling - ändmuff 10 mm)
- Installationsanvisningar och 'Tips för användning'

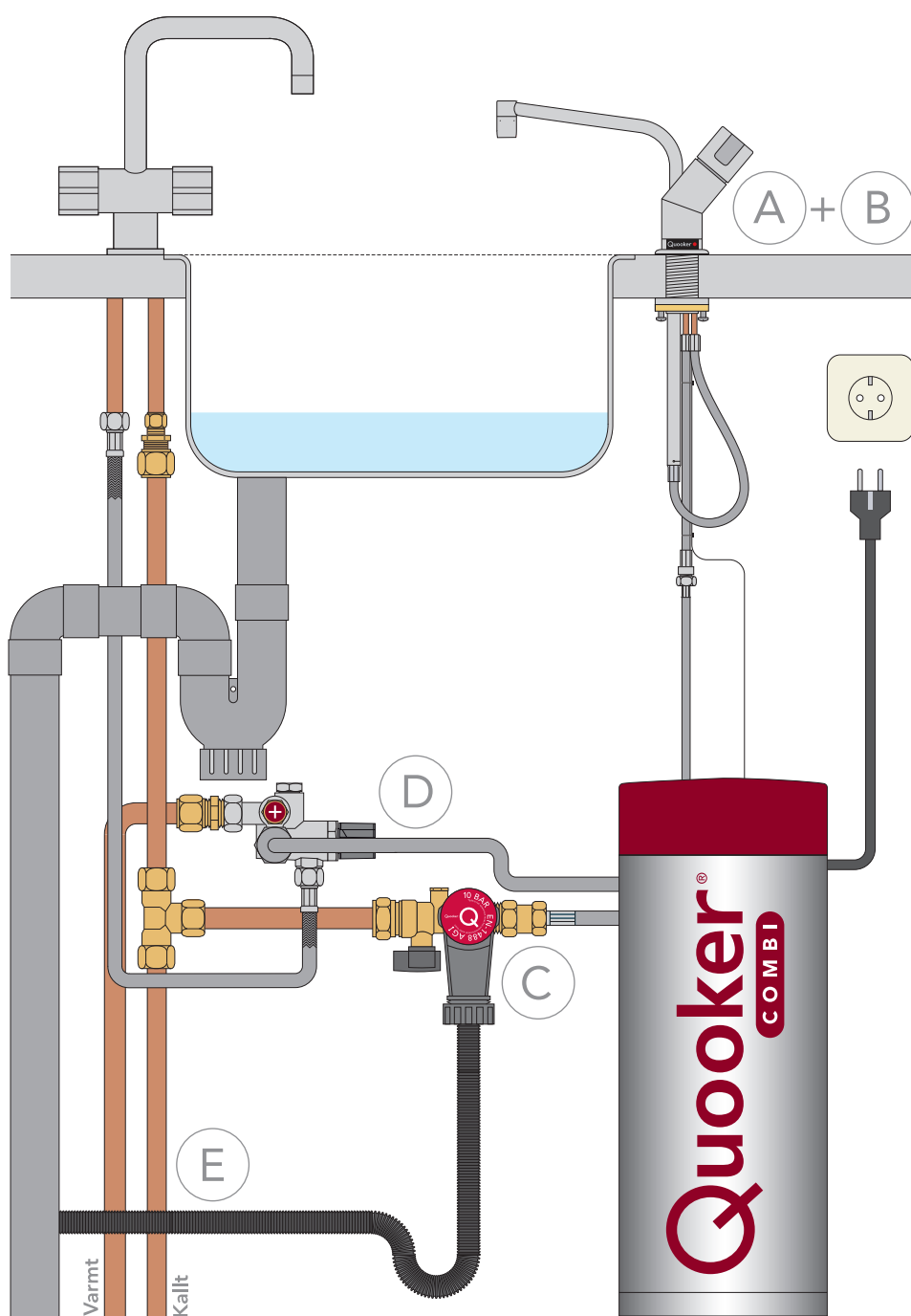


Översikt över Quooker COMBI+ installation

Vi rekommenderar att arbetsmomenten utförs i följande ordning:

- A. Borra hål
- B. Montera kran
- C. Anslut vatten
- D. Anslut avlopp
- E. Anslut behållare

OBS! I samband med service måste det finnas åtkomst till behållare, säkerhetsventil, termostat-blandarventilen och stickkontakt.

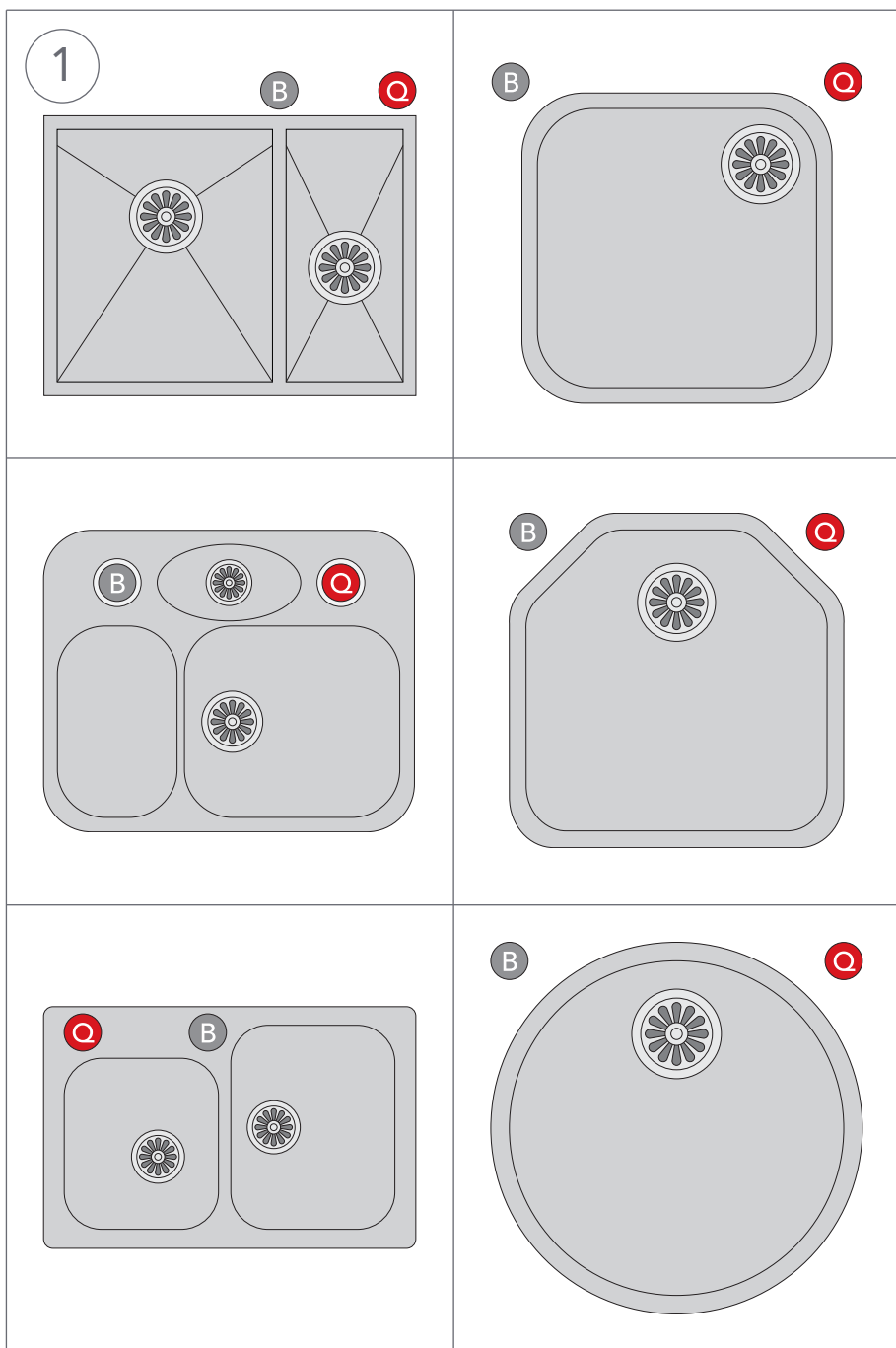
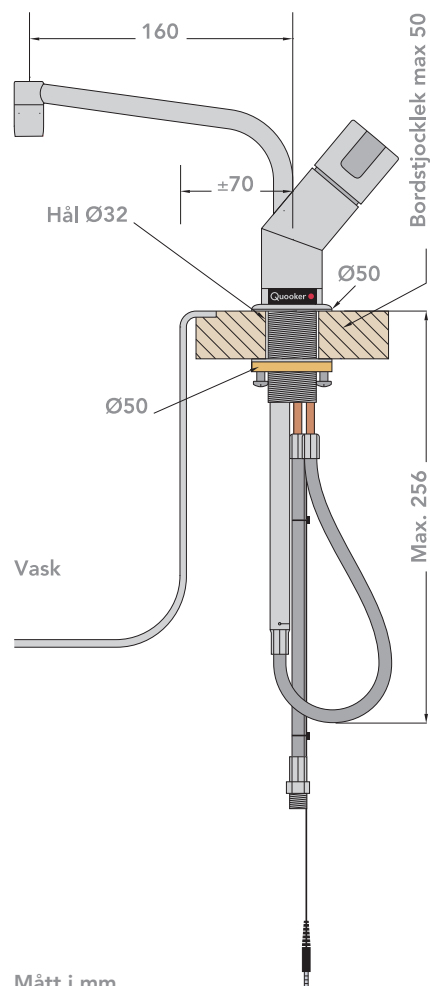


A Borra hål

- Kranen ska helst sitta i hörnet av vasken.
- OBS! Kranen måste kunna röras fritt uppåt och nedåt. Om kranen är i sitt lägsta läge kommer den att sticka ut 25 cm under bänkskivan. Ta hänsyn till detta när säkerhetsventilen kopplas in och när el-anslutningen görs.
- Kranens räckvidd är 16 cm från mitten av kranutloppet. Detta styr hur långt från vasken som hålet kan borras.

1 Borra hål

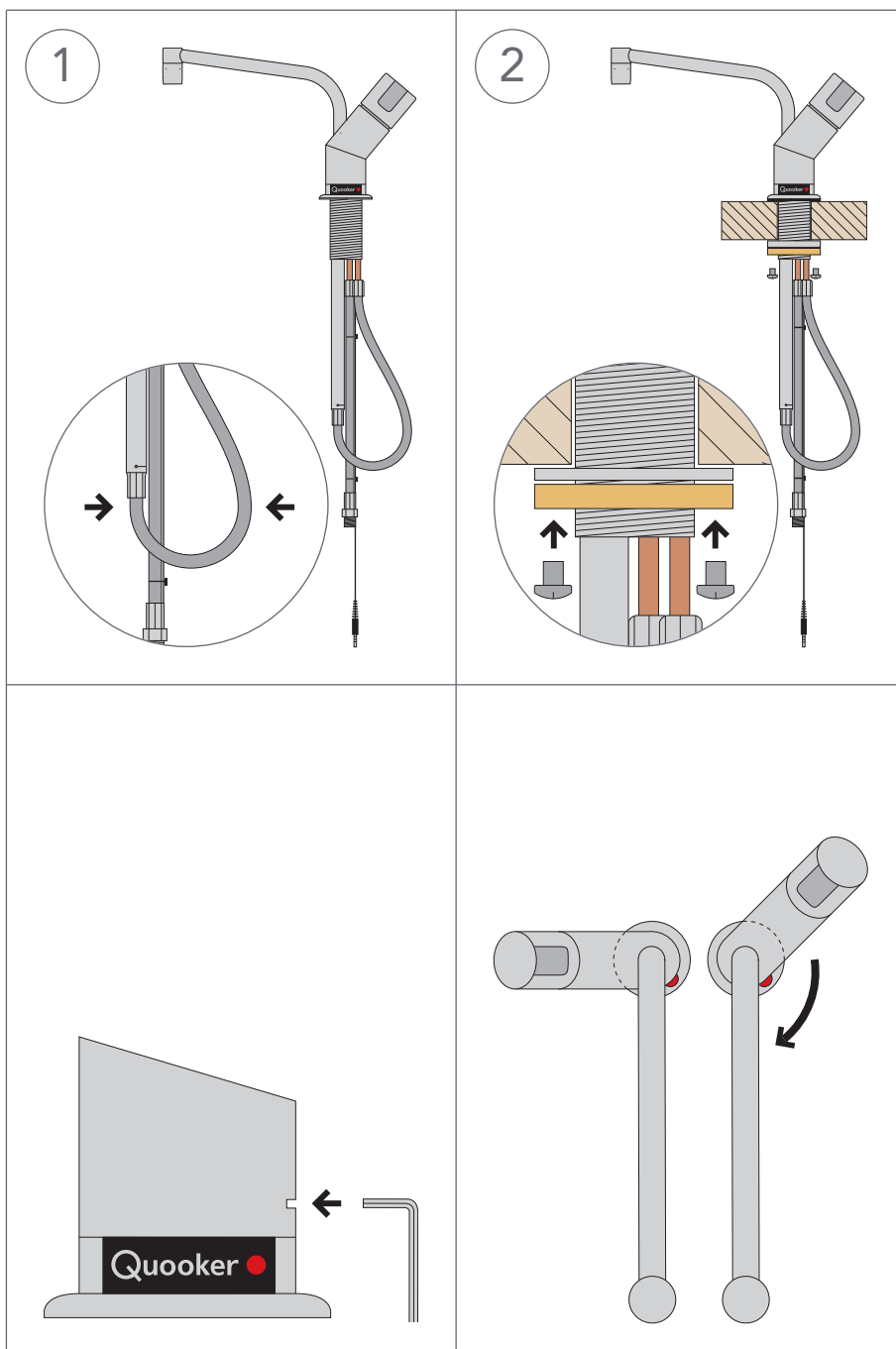
Välj nu – med hänsyn till vasken och blandaren – en lämplig plats för Quooker-kranen (se exempel). Borra med lämpligt borrhål ett hål på 32 mm i bänkskivan.



B

Montera kran

- OBS! Varmvattensslangens total längd är 50 cm. Behållaren måste alltså monteras nära kranen. En förlängnings slang kan beställas som extrautrustning, men normalt är detta inte nödvändigt.



1 Kranen genom bänkskivan

Skjut kranen igenom hålet i bänkskivan. Packningen ska monteras mellan kranen och bänkskivan.

2 Dra åt låsmuttern

Placera kranen i önskad position. Sätt stålringen om gängbussningen. Skruva därefter fast skruvringen i mässing på gängbussningen. Fäst därefter kranen genom att skruva fast skruvarna i skruvringen vid.

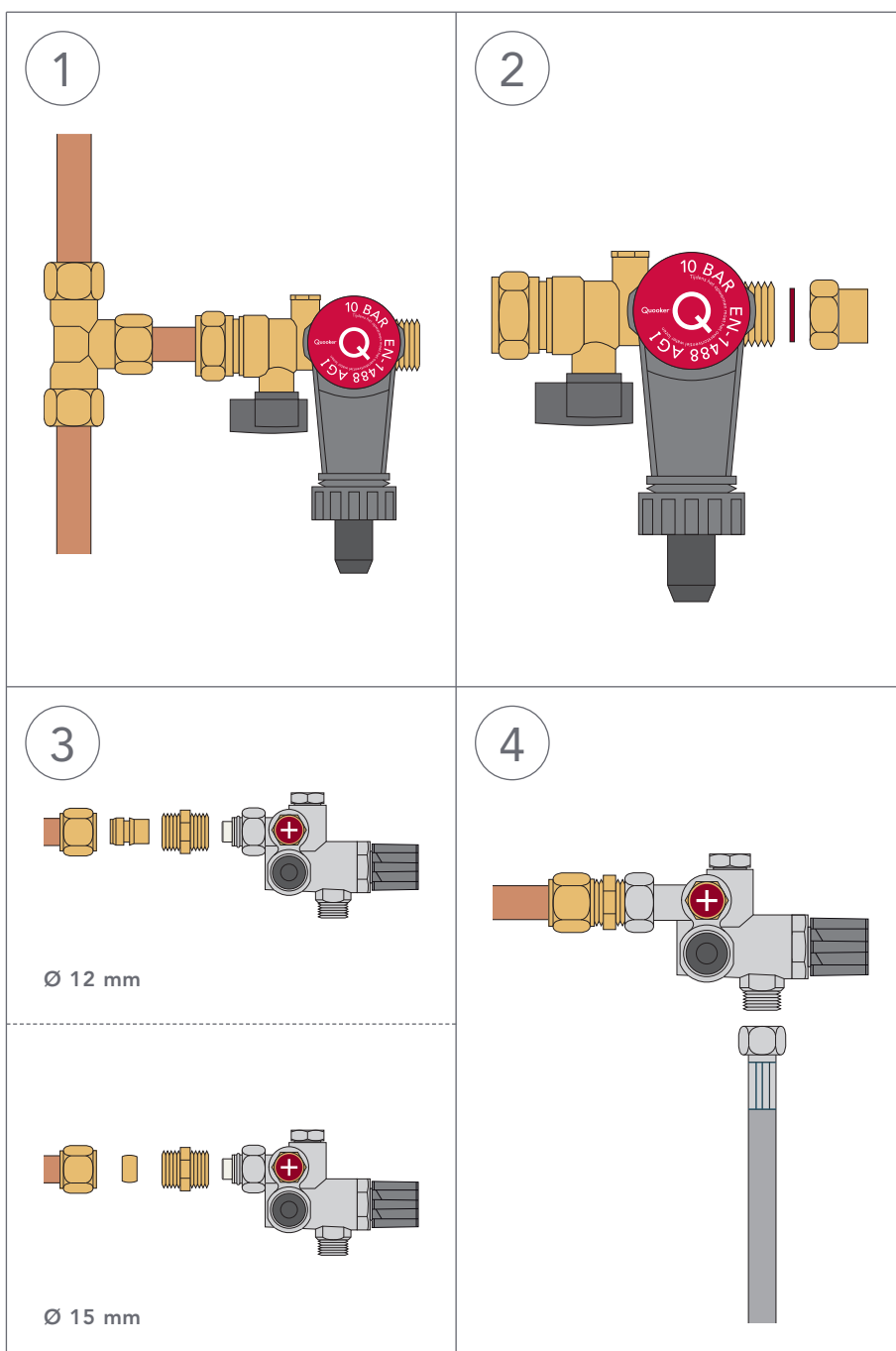
Endast om det är nödvändigt!

Vid behov kan kranen justeras med insexskruven baktill på kranen (nyckelstorlek 2 mm). Lossa insexskruven. Vrid kranen (sedd uppifrån) medurs (högst 180 grader). Vrid sedan några grader tillbaka, så att kranen kan röra sig fritt uppåt och nedåt. Spänn sedan insexskruven igen.

OBS! Om kranen vrids mer än 180 grader kan kontrollampen skadas.

C Anslut vatten

- OBS! Quooker-systemet arbetar under tryck och måste därför alltid monteras med säkerhetsventil (medföljer).
- Quooker-kranen måste anslutas i enlighet med gällande bestämmelser.
- Övertrycksventilen på säkerhetsventilen måste avluftas regelbundet för att undvika blockeringar på grund av kalkavlagringar.
- Montera säkerhetsventilen så att höjdskillnaden till avloppet är så stor som möjligt. Detta påverkar expansionsvattnet (se illustration vid steg D4).



1 Montering av säkerhetsventil

Stäng av vattentillförseln. Anslut säkerhetsventilen till kallvatten ledningen (kopparrör 15 mm) med T-kopplingen. Den svarta kopplingen för avloppslangen ska peka nedåt.

2 Montering av reduktionskoppling

Montera övergångsmuffen på säkerhetsventilen med medföljande packning.

3 Montering av blandarventil

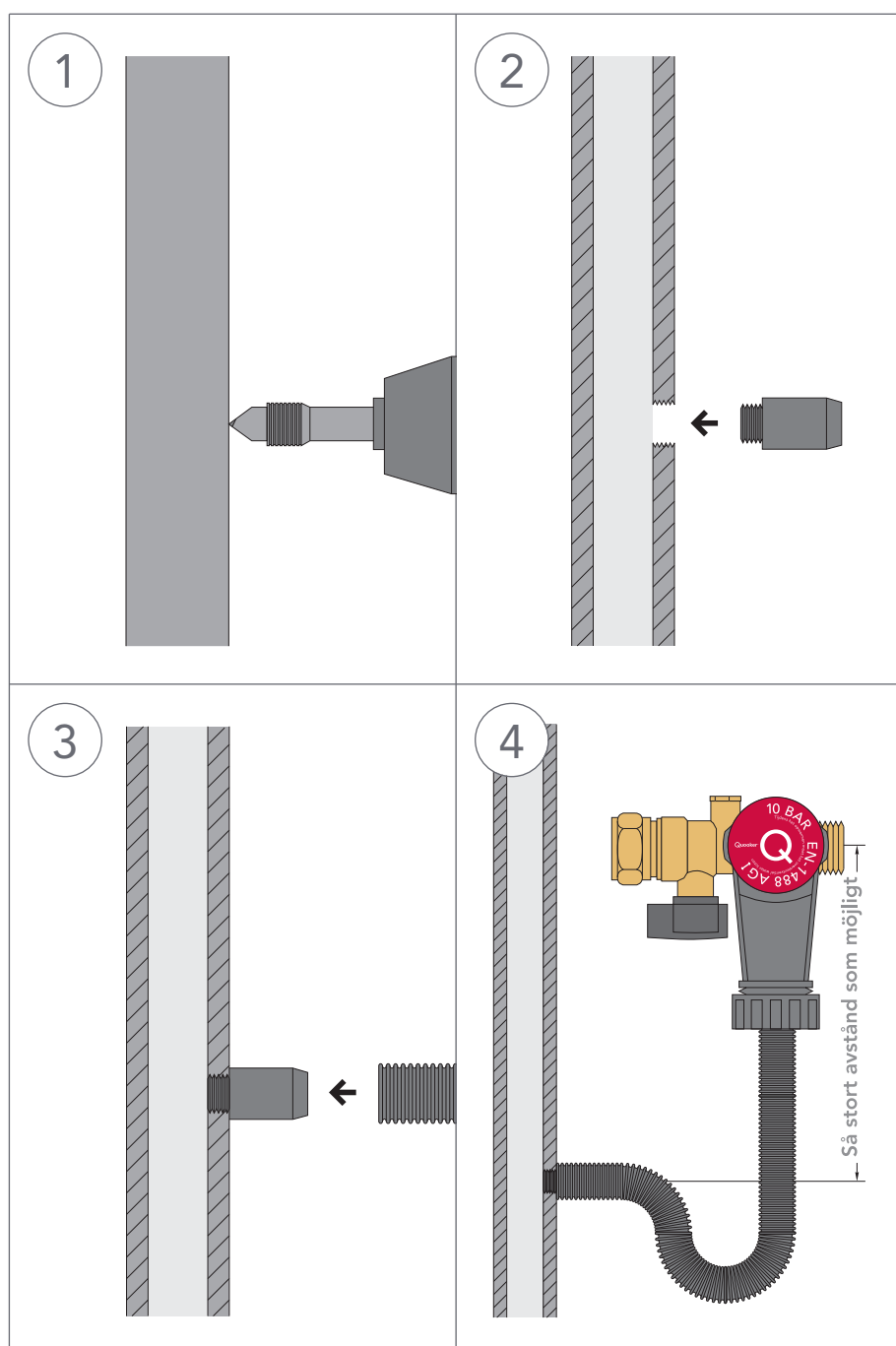
Montera övergångsstycket på varmvattensledningen. Byt, i händelse av ett 15 mm rör, reduktionsstycket på 15-12 mm i övergångsstycket med packningen på 15 mm. Anslut därefter blandningsventilen med fiberringen till övergångsstycket.

4 Montering av varmvattenslang

Anslut varmvattensslangen från blandningsbatteriet till blandningsventilen med slangfiltret.

D Anslut avlopp

Vattnet i Quooker-behållarens tank utvidgar sig när det värms upp. Härigenom ökar trycket i behållaren och vattentemperaturen stiger till över kokpunkten, vilket gör att vattnet lämnar kranen kokande. Under uppvärmning leder säkerhetsventilen ut expansionsvatten, som förs till avloppet via den medföljande avloppsslangen. Anslutningen av slangen på avloppsröret sker med det likaså medföljande borrarsetet. Gör höjdskillnaden mellan säkerhetsventilen och anslutningen för avloppsslangen så stor som möjligt, så att det inte kan strömma avloppsvatten tillbaka från säkerhetsventilens tratt.



1 Borra hål

Borra ett hål med skruvgänga i det grå PVC-röret med hjälp av medföljande gängborr. Borra långsamt så att plasten inte smälter. Vrid borren tillbaka åt vänster så att gängorna inte förstörs.

2 Vrid pluggen på plats

Prova först att vrida in pluggen i gängorna innan du slutligen fäster den med PVC-lim.

3 Avloppsslang

Skjut fast avloppsslangen på PVC-pluggen och blås sedan i slangen för att se till att passagen är fri.

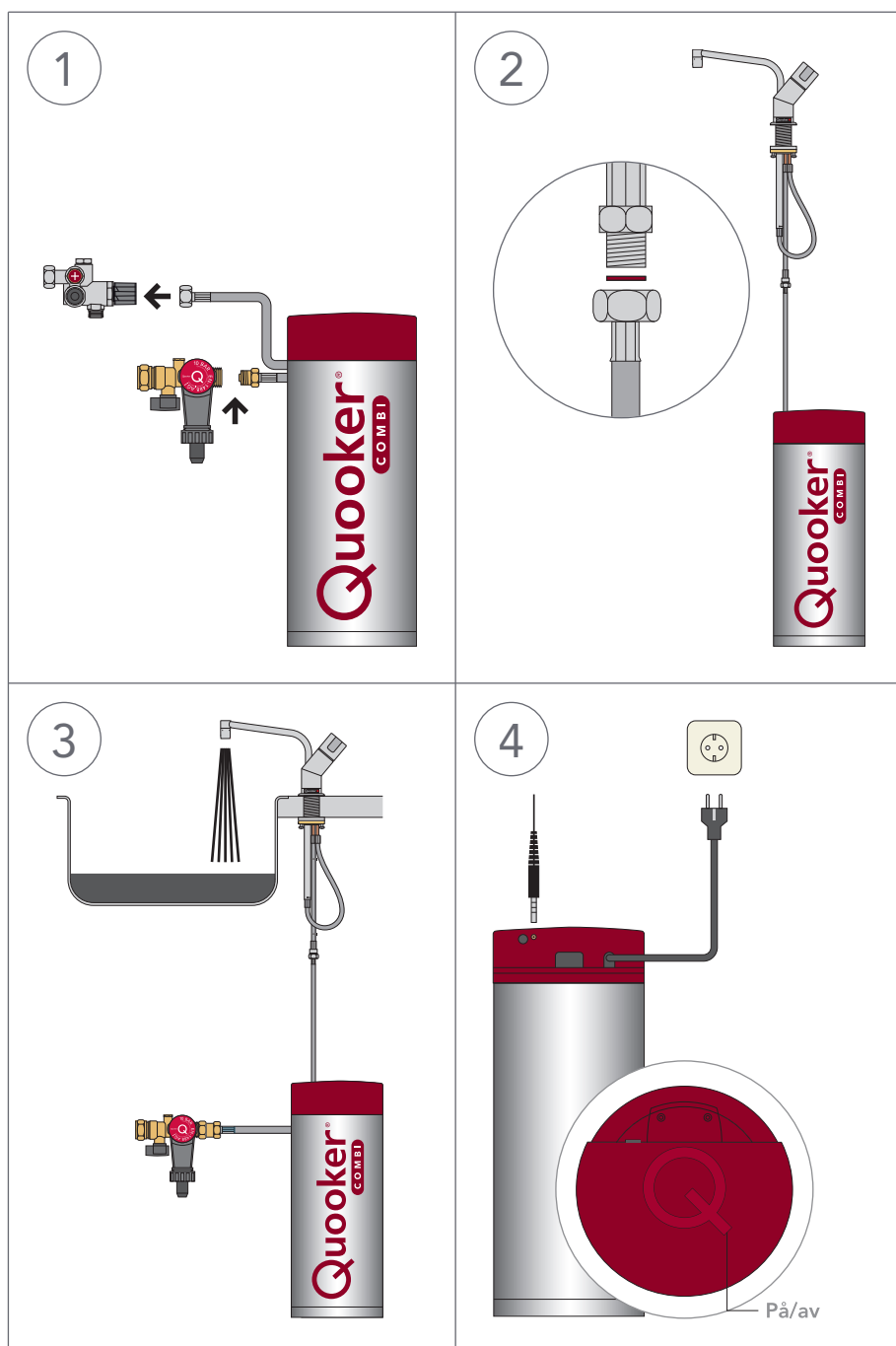
4 Slang på säkerhetsventilen

Låt slangen hänga och anslut den andra änden till tratten, som sitter på säkerhetsventilen. På så sätt uppstår ett vattenlås som förhindrar obehagliga lukter från avloppet. När vattenbehållaren värms upp droppar det vatten från säkerhetsventilens tratt. Tratten ska vara i kontakt med luften för att förhindra uppbyggnad av tryck.

E

Anslut behållare

- OBS! Starta inte Quooker-systemet förrän behållaren fyllts med vatten.
- Quooker-behållaren har en trepolig strömkabel (jordad) som enligt starkströmsbestämmelserna måste anslutas. Quooker COMBI+ ska anslutas till en installation som är säkrad med minst 10 A säkring.
- Quooker-kranen har en kontrollampa. Lampan visar om värmeelementet värmer.
- Om strömkabeln skadats måste denna av säkerhetsskäl bytas ut av tillverkaren, dennes representant, eller annan behörig person.
- Q-symbolen överst på behållaren är på/av-knappen.



1 Anslut behållaren

Anslut först kallvatten slangen från behållaren till säkerhetsventilen. Anslut där efter varmvatten slangen från behållaren till kökskranen. Kopplingarna behöver inga packningar för att de är utrustade med ett låsnings system.

2 Anslut kranen

Anslut den korta slangen på vattenkranen till behållarens utloppsslang med den medföljande packningen.

3 Skölj behållaren

Öppna Quooker-kranen först. Öppna sedan huvudkranen och kranen på säkerhetsventilen. Kontrollera att inga läckor finns. Skölj Quooker under några minuter tills vattnet är helt klart. Först kommer det att strömma igenom lite svart vatten. Detta är Norit-kol partiklar från filtret, och det är helt ofarligt.

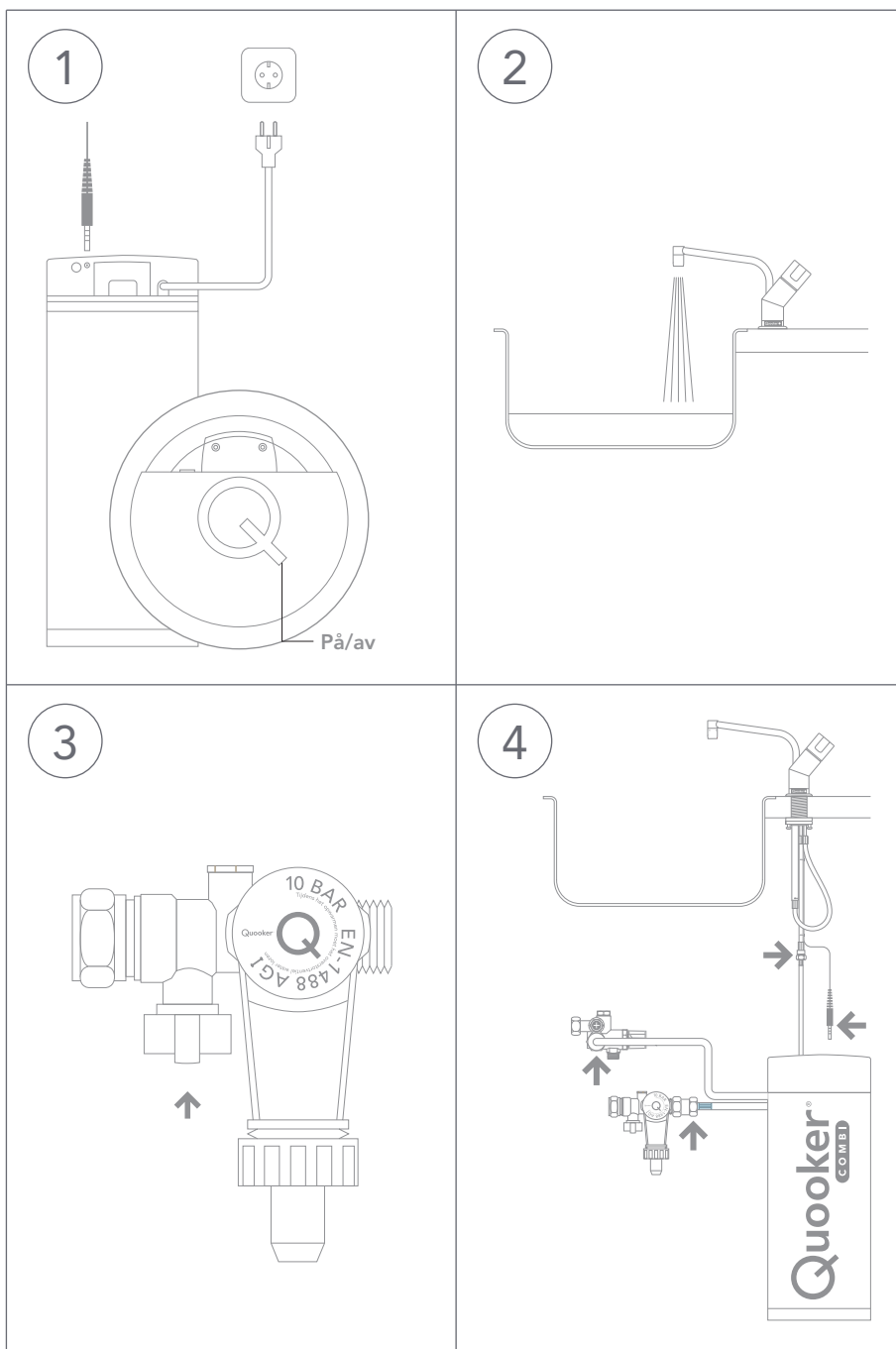
4 El-anlutning

Anslut elkabeln från kranen till behållaren. Sätt i behållarens kontakt i jordat uttag. Starta INTE Quookern förrän behållaren fyllts helt med vatten. När Quookervattnet är varmt för första gången är det viktigt att skölja ur behållaren genom kranen en gång.

F

Demontering av behållare

- För service.



1 Stäng av

Stäng av genom att trycka på Q-knappen ovanpå behållaren, och dra ut stickkontakten ur vägguttaget, eller demontera ledningen från den fasta installationen.

2 Töm behållaren

Vrid Quooker-kranen så att den är helt öppen, och stäng inte av den förrän vattnet är kallt (10-15°C). Obs! Vattnet är i början mycket varmt.

3 Bryt vattentillförseln

Stäng huvudkranen eller säkerhetsventilens kran. Kontrollera om vattentillförseln till Quooker är stängd genom att öppna Quooker-kranen igen. Om allt fungerar ska inget vatten strömma ut.

4 Demontering

Skruva loss slangarna och dra ut kontakten (till kontroll-lampan som sitter i kranen) ur behållaren. Töm behållaren över avloppet.



www.quooker.se