

Installationsanvisningar PRO3-VAQ B

Läs dessa anvisningar innan installationen påbörjas



Inledning

Så fungerar Quooker

Quooker-systemet består av en vakuumisolerad vattenbehållare, som ansluts till vattenledningen under köksvasken samt till Nordic kokande-vattenkran för kokande vatten eller Fusion-kran för kallt, varmt och kokande vatten. Man kan få både blandningsvatten och kokande vatten från Fusion-kranen.

Vattnet i vattenbehållaren värms upp elektriskt till 110°C och håller sedan denna temperatur. Quooker PRO3-VAQ B rymmer tre liter. Innan Quooker-vattnet lämnar vattenbehållaren rensas det av HiTAC®-vattenfiltret. Både Nordic kokande-vattenkran och Fusion-kranen är utrustade med ett barnsäkert tryck- och-vrid-grepp (se 'Tips för användning' för mer information). Greppet känns enkelt igen på sin industriella fräsning. För att öka användarsäkerheten kan Nordic kokande-vattenkran ställas in på höjden, och både Nordic kokande-vattenkran och Fusion-kranen är isolerade.

Trots alla säkerhetsfunktioner som produkten är utrustad med, måste användaren av Quooker-systemet vara uppmärksam på riskerna vid användning av kokande vatten i allmänhet. Felaktig användning kan orsaka skador. Läs därför alltid bruksanvisningen noga innan användning.

Installation, underhåll och garanti

Quooker kan installeras överallt där det finns anslutningsmöjligheter till vattenförsörjning och en stickkontakt. Det är enkelt att installera Quooker, som levereras med en anslutningssats (inklusive nödvändig inloppsventil), så man kan installera helt problemfritt.

Vi rekommenderar att du byter ut HiTAC®-vattenfiltret vart femte år. I samband med detta kan du rengöra vattenbehållaren från kalk. I områden med hårt vatten kan det vara nödvändigt att utföra servicen oftare.

Det är inte tillåtet att koppla Quooker till en installation med omvänd osmos eller en vattenmjukgörare, som reducerar pH-värdet i vattnet.

Garantiperioden är två år enligt våra allmänna villkor.

Användare

Quooker-kranen kan användas av barn äldre än åtta år och personer med nedsatt fysisk, sensorisk eller psykisk förmåga, under förutsättning att de får hjälp eller har fått anvisningar för säker användning av systemet. Informera personer, som ännu inte är bekanta med Quooker-systemet, om säker användning och möjliga risker vid användning av kokande-vattenkranen. Obs! Felaktig användning kan leda till skador. Förhindra att barn använder kranen som leksak och låt inte barn rengöra eller underhålla produkten utan tillsyn. Håll kontakten utom räckhåll för små barn.

Quooker-systemet lämpar sig för hemmabruk och användning i liknande situationer som personalkök i butiker, på kontor, gårdar och i andra kommersiella byggnader samt för användning av besökare på hotell, motell, Bed & Breakfast och andra logitjänster.

Följ alltid föreskriven installationsmetod i bruksanvisningen. Spill inte vatten på kontakten. Om stickkontakten är defekt, får den endast bytas av en kvalificerad montör. Vatten kan droppa från övertrycksventilen. Detta är normalt. Lämna alltid säkerhetsventilens avlopp öppet. Övertrycksventilen ska luftas regelbundet för att förhindra kalkavlagringar och kontrollera att ventilen inte är igen-slammad. Låt behållaren kallna ordentligt innan den kopplas från. Det snabbaste sättet är följande: stäng av Quooker, men låt kontakten sitta i. Öppna därefter kokande-vattenkranen och stäng den igen när vattnet är kallt. En mer detaljerad förklaring för att koppla från behållaren finns i avsnitt F.

Användningstips och installationsanvisningar finns även på vår webbplats: www.quooker.se

Försäkran om överensstämmelse

Quooker B.V., Staalstraat 13, 2984 AJ Ridderkerk (Holland) bekräftar härmed att produkten Quooker PRO3-VAQ B är i enighet med följande direktiv:

- 2006/95/EC Lågspänningsdirektivet (LVD)
- 2004/108/EC Direktivet för elektromagnetisk kompatibilitets (EMC)
- 2014/68/EU Direktivet för tryckbärande anordningar (PED)

och lever upp till följande standarder:

EN60335-1:2012 + A11:2014

EN60335-2-15:2002 + A1:2005 + A2:2008 + A11:2012

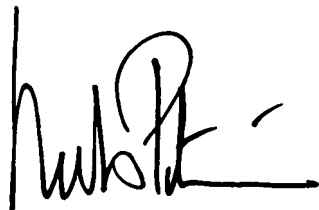
EN62233:2008

EN55014-1:2006 + A1:2009 + A2:2011

EN55014-2:1997 + A1:2001 + A2:2008

EN61000-3-2:2014; EN61000-3-3:2013; EN61000-4-2:2009; EN61000-4-3:2006 + A1:2008 + A2:2010; EN61000-4-4:2012; EN61000-4-5:2014; EN61000-4-6:2014; EN61000-4-11:2004

Holland, Ridderkerk, 12-02-2016



Niels Peteri (direktör)

Tekniska specifikationer

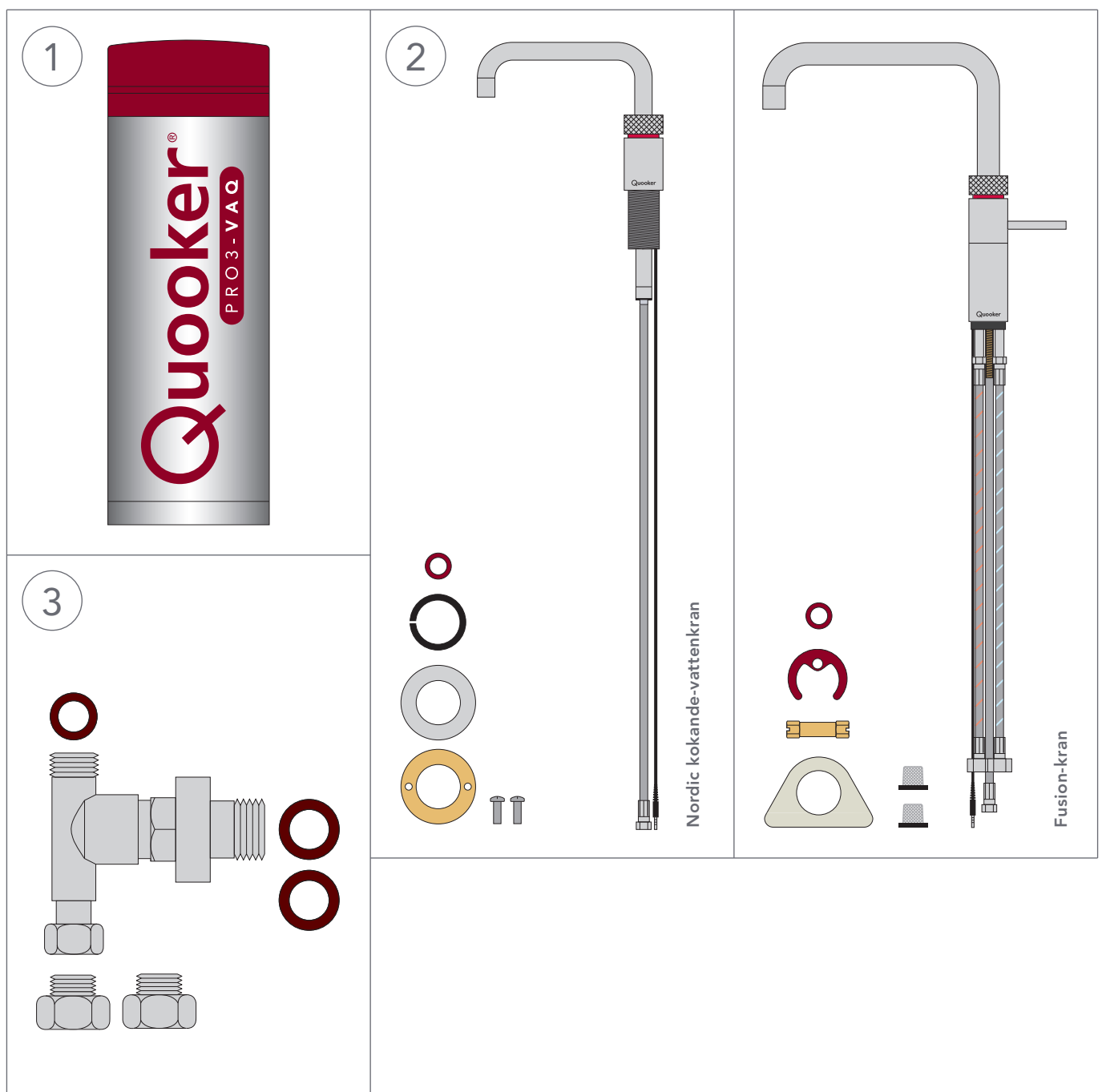
Behållare	PRO3-VAQ B
Spänning / ström	230 V / 10 A
Effekt*	1600 W
Innehåll	3 liter
Uppvärmningstid*	10 minuter
Förbrukning i standby-läge*	10 W
Behållarens höjd	44 cm
Behållarens diameter	15 cm
Min. vattentryck	200 kPa (2 bar)
Max. vattentryck	600 kPa (6 bar)
Max. arbetstryck	800 kPa (8 bar)
Monteringsfästen (valfritt)	ja
Säkring	- maximal temperatur - övertrycksventil 800 kPa (8 bar)
Vattenventil	elektrisk
HiTAC®-vattenfiltret	Hög Temperatur Aktivt Kol

*Detta är genomsnittsvärden.

Blandare	Nordic kokande vattenkran	Fusion och blandare
Hålstorlek	32 mm	35 mm
Max. temp. varmvatten	-	60°C
Rosett finns	ja	ja

Förpackningsinnehåll

1. PRO3-VAQ B-vattenbehållare
2. Nordic kokande-vattenkran, packningsringar, centreringsring, stålring, låsmutter i mässing och två skruvar eller Fusion-kran, packningsringar, hästschoformad klämma, låsmutter, plast-trekant och två filter för inloppsslang
3. Quooker-säkerhetsventil med pakningringe och två adaptere
- Installationsvägledning och 'Tips för användning'



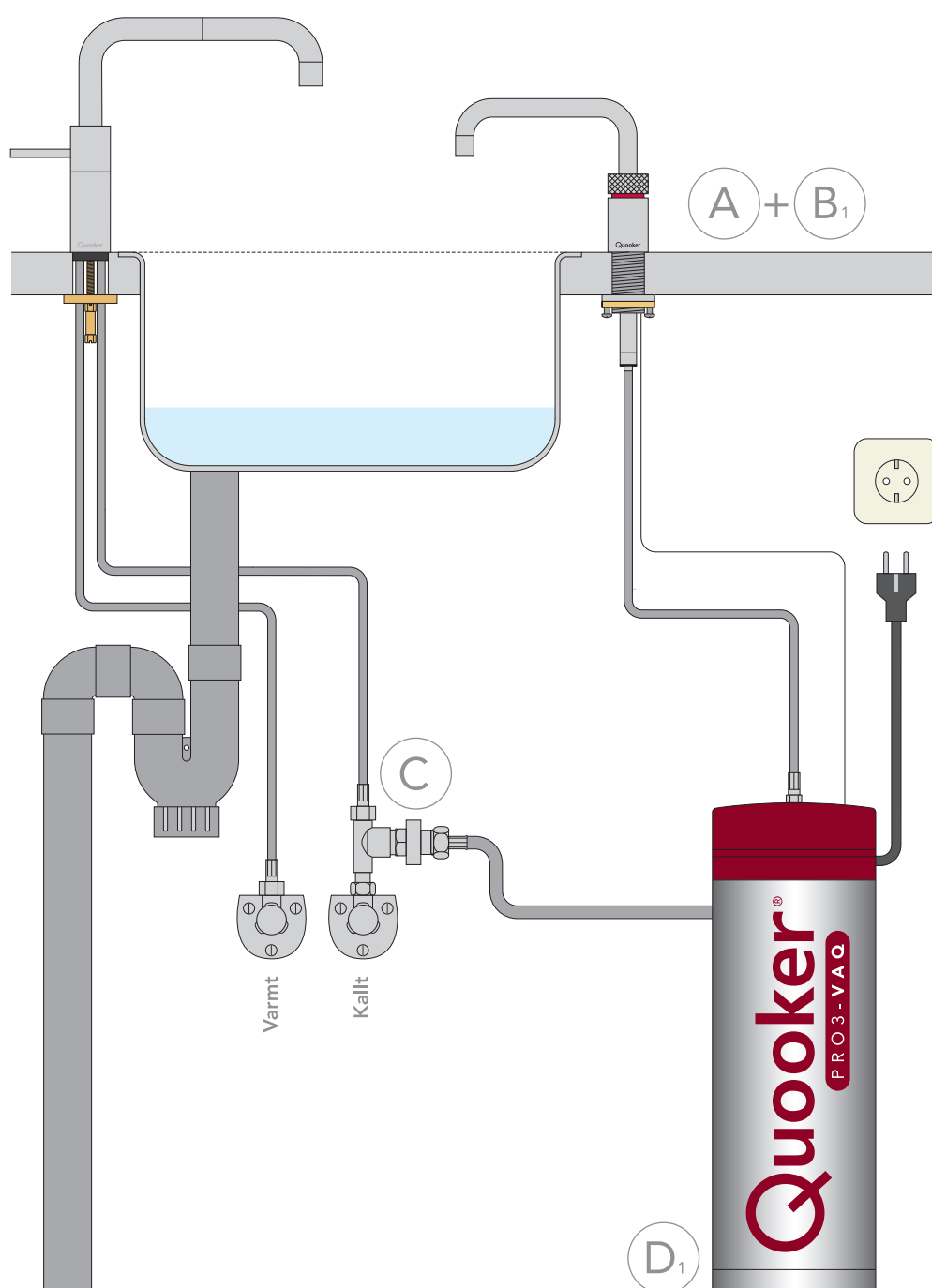
Installation av Nordic-kran

Vi rekommenderar att du följer nedanstående ordningsföljd vid installationen:

- A. Borra hål
- B1. Montera Nordic-kran
- C. Anslut vatten
- D1. Anslut vattenbehållare till Nordic-kran

OBS! Var uppmärksam på att det i samband med efterkontroll ska finnas åtkomst till inloppsventil och stickkontakt för service.

För installation av Fusion-kranen – se nästa sida.

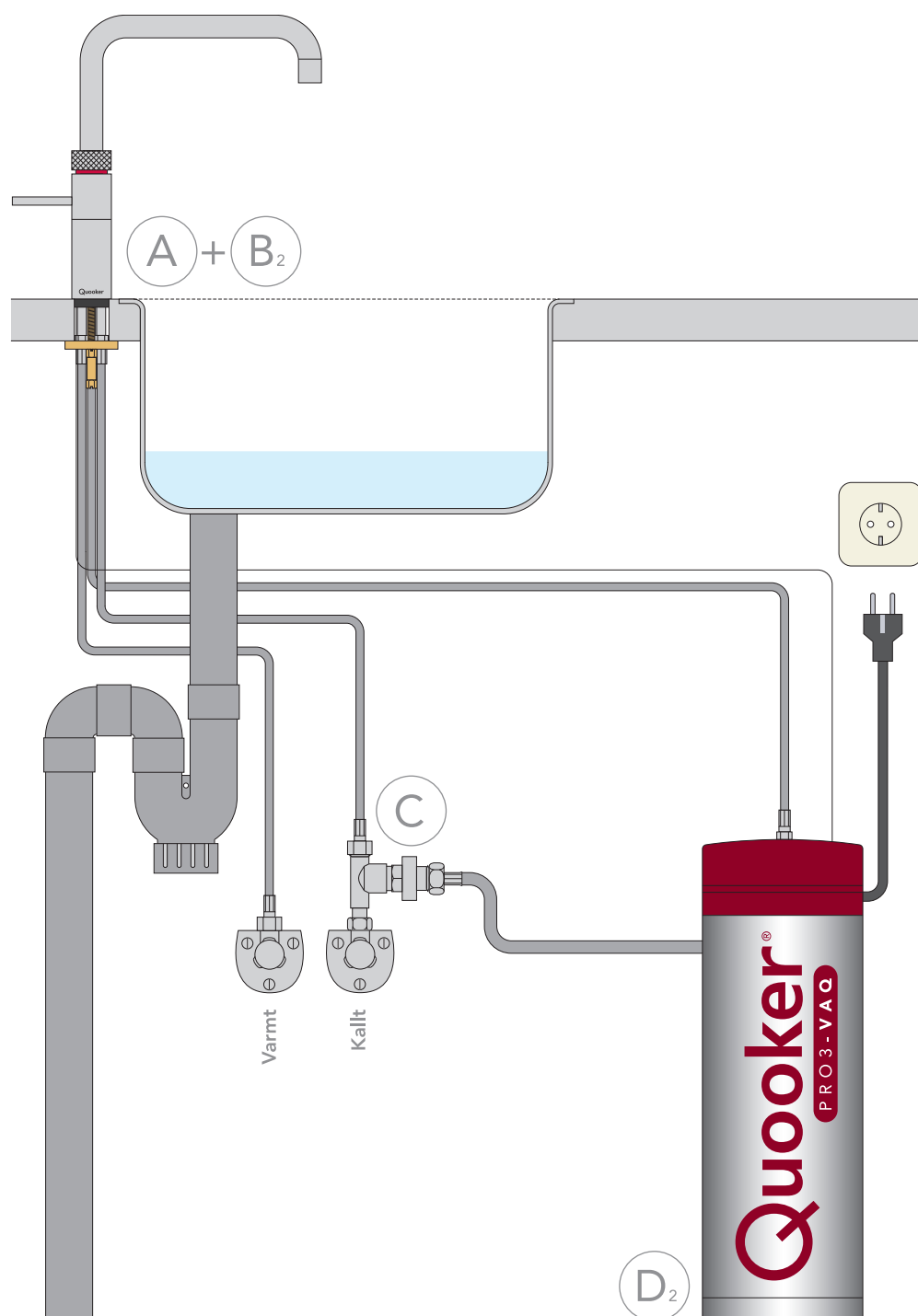


Installation av Fusion-kran

Vi rekommenderar att du följer nedanstående ordningsföljd vid installationen:

- A. Borra hål
- B2. Montera Fusion-kran
- C. Anslut vatten
- D2. Anslut vattenbehållare till Fusion-kran

OBS! Var uppmärksam på att det i samband med efterkontroll ska finnas åtkomst till inloppsventil och stickkontakt för service.



A

Borra hål

- OBS! Hålstorlek för Nordic-kranen är 32 mm. Hålstorlek för Fusion-kranen är 35 mm.
- Se steg 3 för hål för Fusion-kranen.
- Nordic kranen placeras bäst i ett hörn av vasken.
- OBS! Nordic-kranen ska kunna höjas och sänkas fritt. När kranen är i lägsta läget sticker den ut ca 25 cm under bordsskivan. Ta hänsyn till detta vid placering av säkerhetsventil, elanslutning och liknande.

1 Bestäm Nordic-kranen placering

Bestäm – i relation till vaskens mått och placeringen av blandaren – var Nordic kokande-vattenkranen ska placeras.

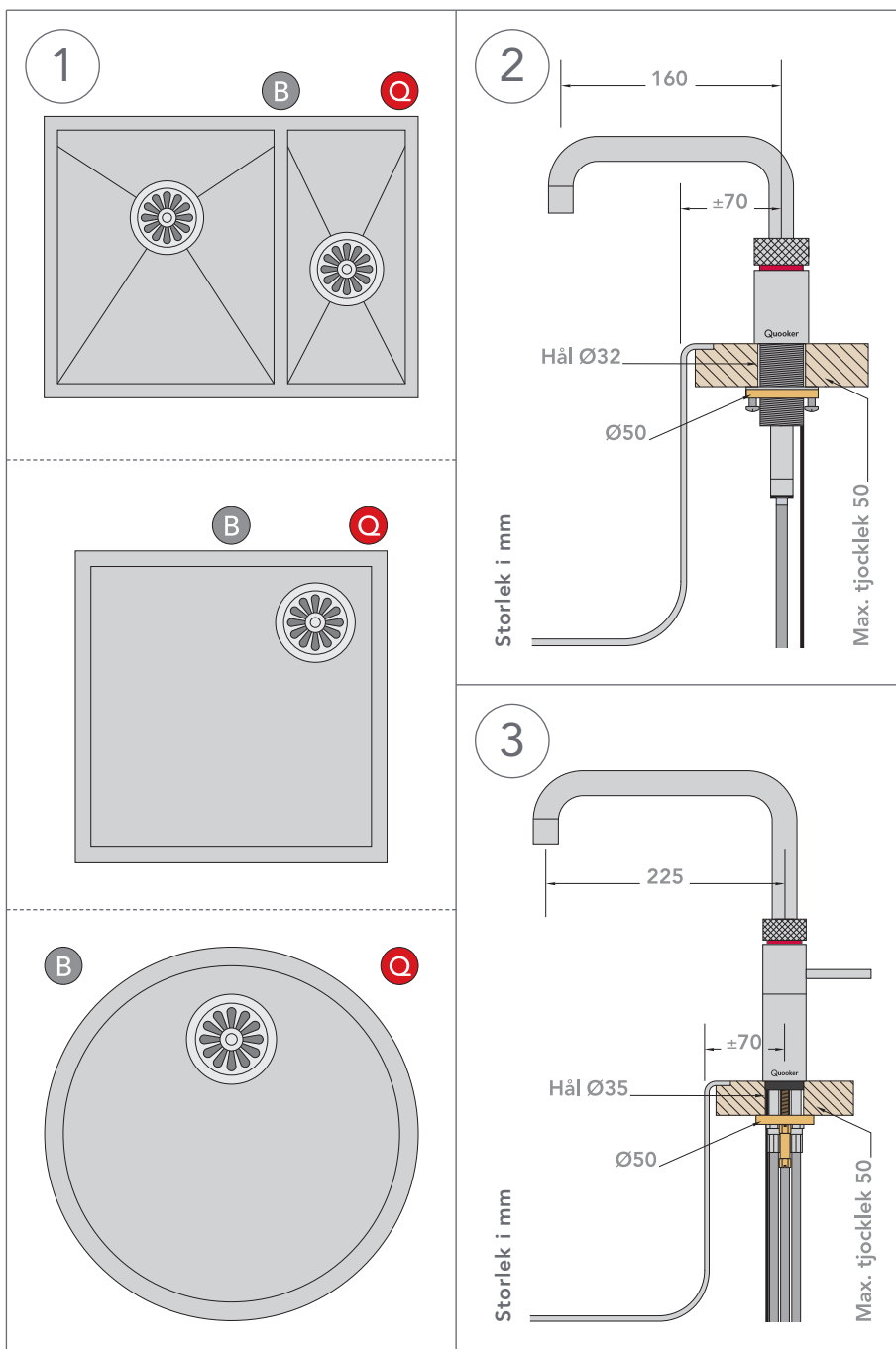
2 Borra hål för Nordic-kranen

Borra ett hål på 32 mm. Använd en borrhör som är lämpad för aktuellt material. Var uppmärksam på räckvidden av utloppet på Nordic kokande-vattenkranen från mitten av kranöppningen. Om hålet är 35 mm eller större, använd den bifogade centreringsringen.

3 Borra hål för Fusion-kranen

Bestäm Fusion-kranens placering och borra ett hål på 35 mm. Använd en borrhör som är lämpad för aktuellt material. Var uppmärksam på räckvidden av utloppet på Fusion-kranen från mitten av kranöppningen.

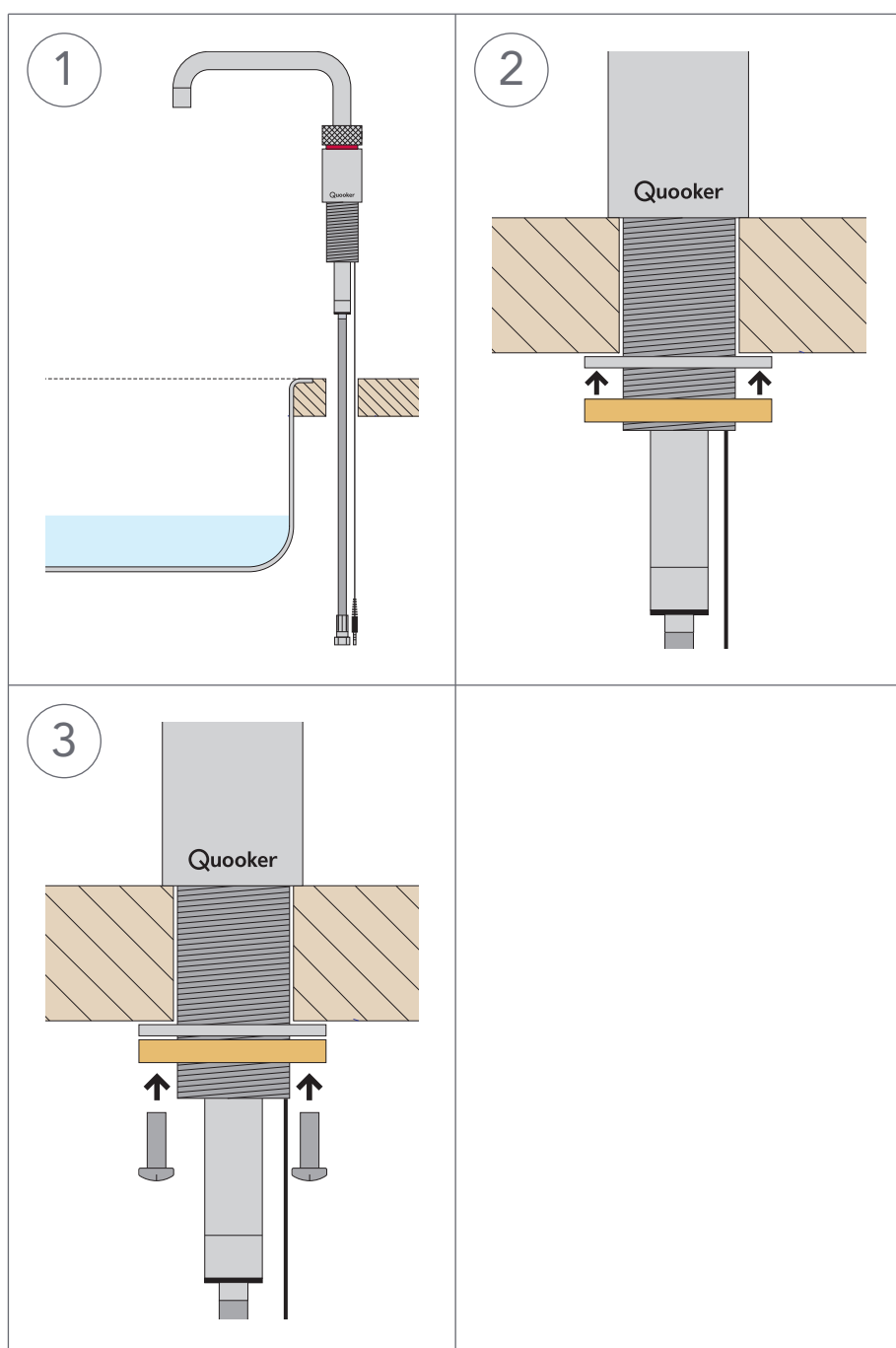
OBS: Är bänkskivan tjockare än 50 mm finns förlängningsrör att beställa.



B₁

Montera Nordic-kran

- OBS! Slangen för det kokande vattnet har en total längd på 70 cm. Vid placering av vattenbehållaren måste du se till att Nordic kokande-vattenkranen kan höjas och sänkas fritt. Slangen får inte vara spänd! En förlängnings slang kan beställas, men är normalt inte nödvändig.



1 Kran genom bordsskivan

Placera kranen genom hålet i bordsskivan.

2 Dra åt låsmuttern

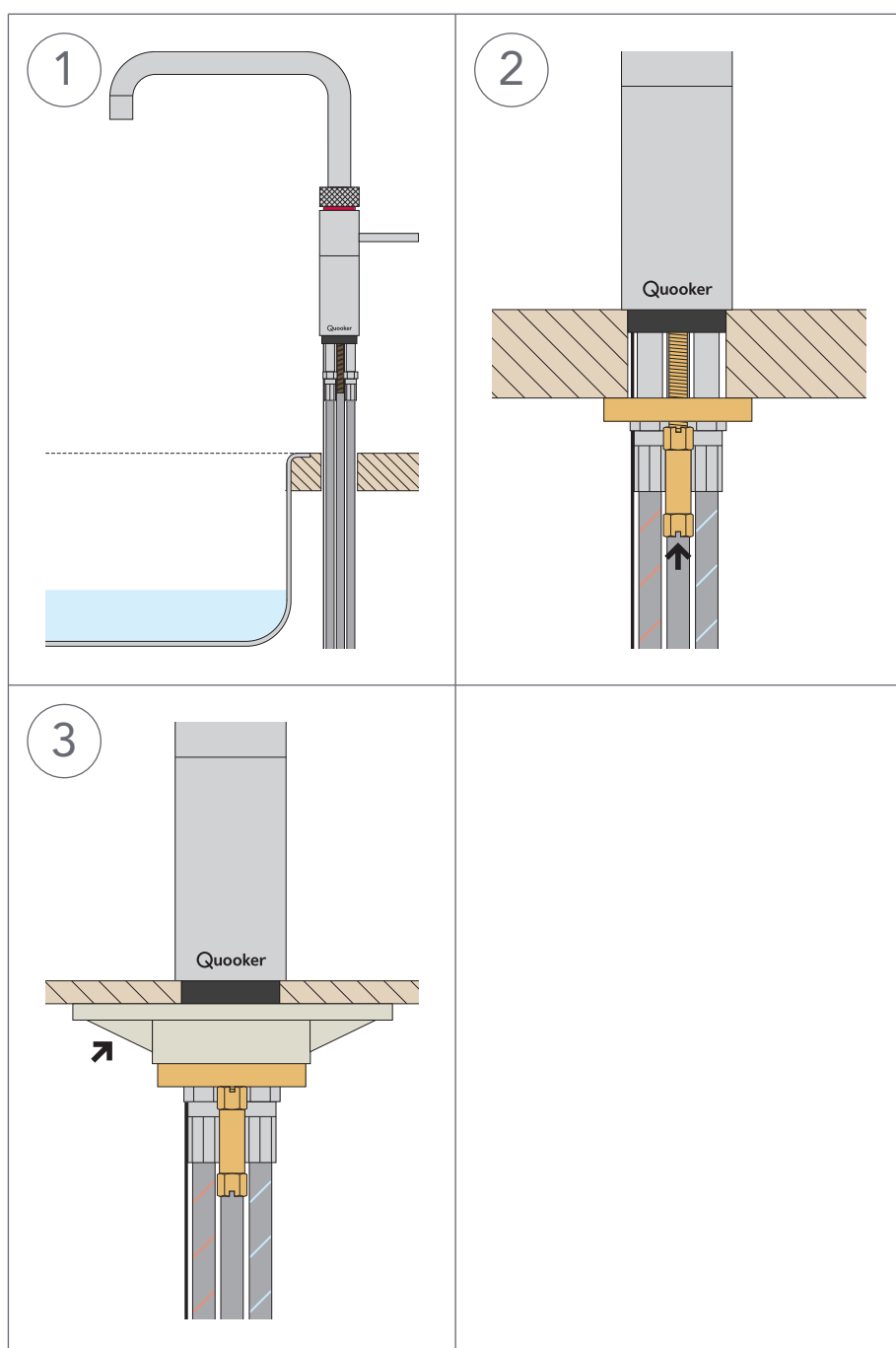
Placera kranen i önskad position och dra åt låsmuttern (i mässing).

3 Dra åt skruvarna

Säkra sedan kranen genom att dra åt skruvarna i låsmuttern.

OBS: Quooker logotypen skall vara framåt.

B₂ Montera Fusion-kran



1 Kran genom bordsskivan

Placera kranen genom hålet i bordsskivan.

2 Montering av kranen

Placera den hästskoformade klämman kring slangen. Vrid låsmuttern i skruvänden. Vrid kranen så att Quooker logotypen sitter till höger om användaren. Greppet är i kallt läge placerat parallellt med kanten av bordsskivan. Vrid sedan fast låsmuttern med en rörtång eller skruvnyckel.

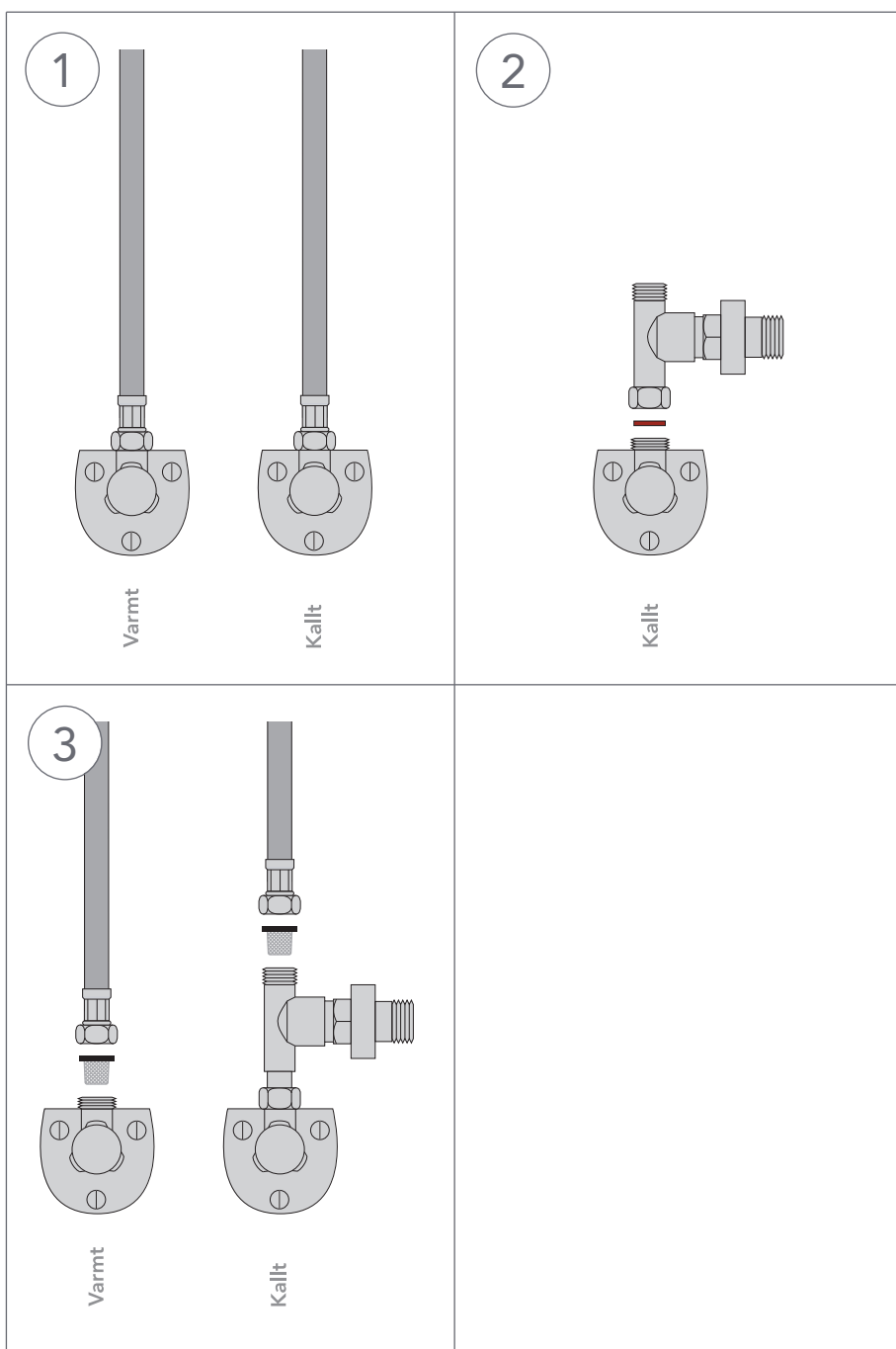
3 Tunn bordsskiva

Använd plastrekanten om bordsskivan är tunn.

C

Anslut vatten

- OBS! Quooker fungerar under vattentryck och ska därför alltid monteras med inloppsventil.
- Nordic kokande-vattenkranen eller Fusion-kranen ska anslutas enligt gällande regler.



1 Stäng för inkommande vatten

Stäng huvudkranen innan installationen påbörjas. Om det är nödvändigt, montera den medföljande vinkelventilen.

2 Anslut inloppsventilen

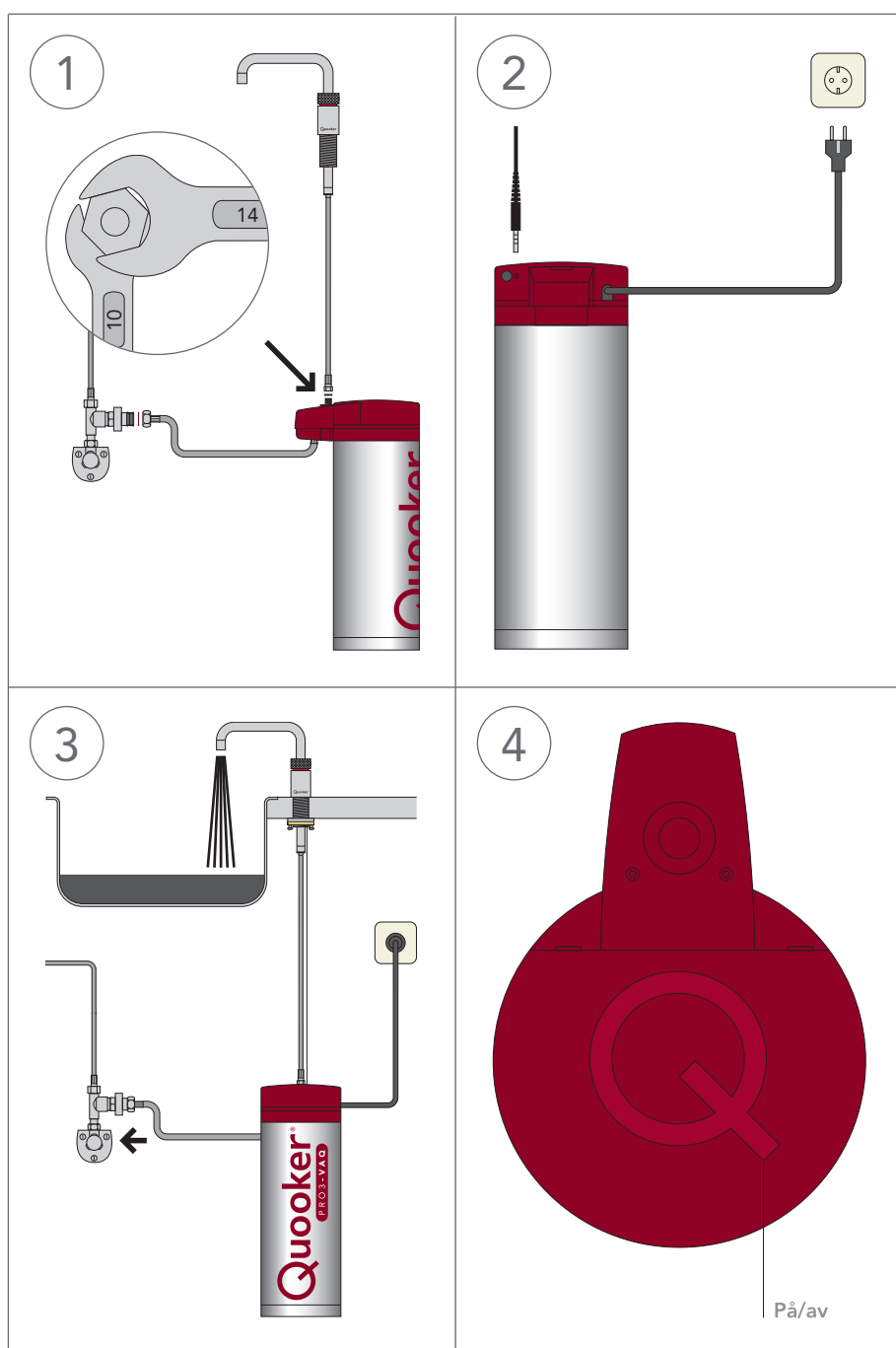
Montera inloppsventilen med packningen på stopkranen.

3 Anslutning

Placera filterna i slutet på tilloppsslangen för kallt- och varmvattnet. Anslut därefter inkommande kallt- och varmvatten.

D₁ Anslut vattenbehållare till Nordic-kran

- OBS! Sätt på Quooker först när behållaren är full av vatten.
- Quooker-behållaren levereras med en jordad kontakt som ska anslutas enligt gällande direktiv. Quooker-behållare ska anslutas till en kontakt som är säkrad med minst 10 A.
- Nordic kokande-vattenkranen är utrustad med en kontrollampa. Denna lampa visar om värmelementet värmer.
- Om strömsladden är skadad måste den av säkerhetsskäl bytas ut av tillverkaren eller annan kvalificerad person.
- Q:et på toppen av behållaren är på/av-knappen.



1 Anslutning av vattenbehållare

Vattenbehållaren placeras på vald plats och ansluts till säkerhetsventilen med medföljande packning.

OBS! Kom ihåg att använda medföljande packning. Anslut den kortare slangen till kopplingen ovanpå vattenbehållaren på samma sätt med skruvnyckel 10 och 14.

2 Elanslutning

Anslut vattenbehållaren till en jordad stickkontakt och sätt på behållaren genom att trycka på Q.

3 Skölj behållaren

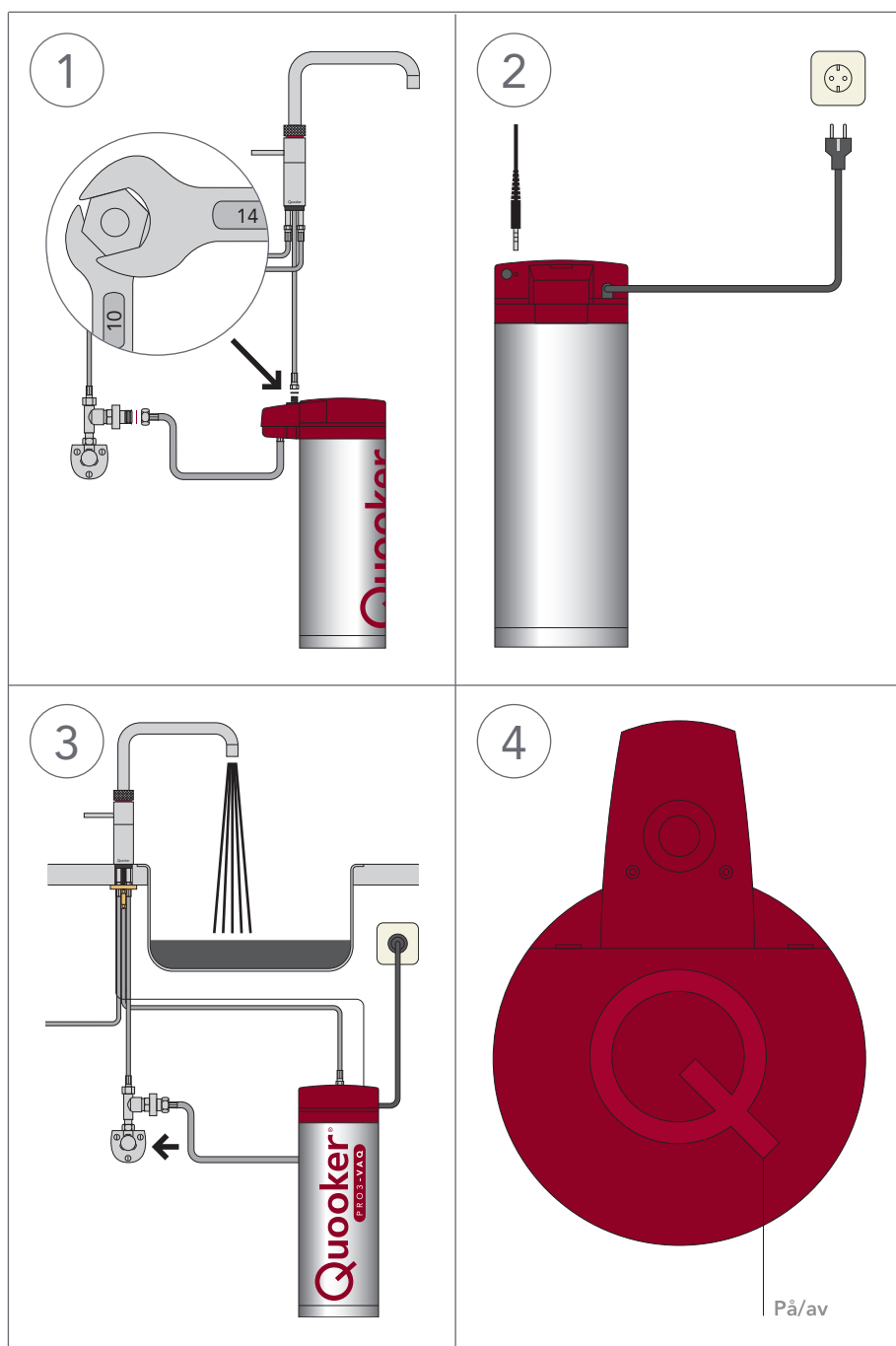
Öppna först Nordic kranen med tryck- och vridgreppet. Öppna sedan huvudkranen och kranen på säkerhetsventilen. Se till att det inte förekommer något läckage. Skölj igenom Quooker några minuter tills vattnet är klart. Inledningsvis kommer vattnet att vara svart. Det är aktivt kol från filtret och är fullständigt ofarligt.

4 Sätt på behållaren

När Quooker är uppvärmd för första gången ska allt kokande vatten tömmas ut genom kranen innan användning.

D₂ Anslut vattenbehållare till Fusion-kran

- OBS! Sätt på Quooker först när behållaren är full av vatten.
- Quooker-behållaren levereras med en jordad strömkabel som ska anslutas enligt gällande högspänningsdirektiv. Quooker-behållare ska anslutas till en kontakt som är säkrad med minst 10 A.
- Fusion-kranen är utrustad med en kontrollampa. Denna lampa visar om värmelementet värmer.
- Om strömsladden är skadad måste den av säkerhetsskäl bytas ut av tillverkaren eller annan kvalificerad person.
- Q:et på toppen av behållaren är på/av-knappen.



1 Anslutning av vattenbehållare

Vattenbehållaren placeras på vald plats och ansluts till säkerhetsventilen med den medföljande packningen. På samma sätt ansluts slangen till kopplingen ovanpå vattenbehållaren. Använd skruvnyckel 10 och 14.

2 Elanslutning

Koppla in strömslangen i tillhörande hål i vattenbehållaren. Anslut vattenbehållaren till en jordad stickkontakt och sätt på behållaren genom att trycka på Q.

3 Skölj behållaren

Öppna först Fusion-kranen med dubbeltryck och vrid greppet. Öppna sedan huvudkranen och kranen på säkerhetsventilen. Se till att det inte förekommer något läckage. Skölj igenom Quooker några minuter tills vattenet är klart. Inledningsvis kommer vattenet att vara svart. Det är aktivt kol från filtret och är fullständigt ofarligt.

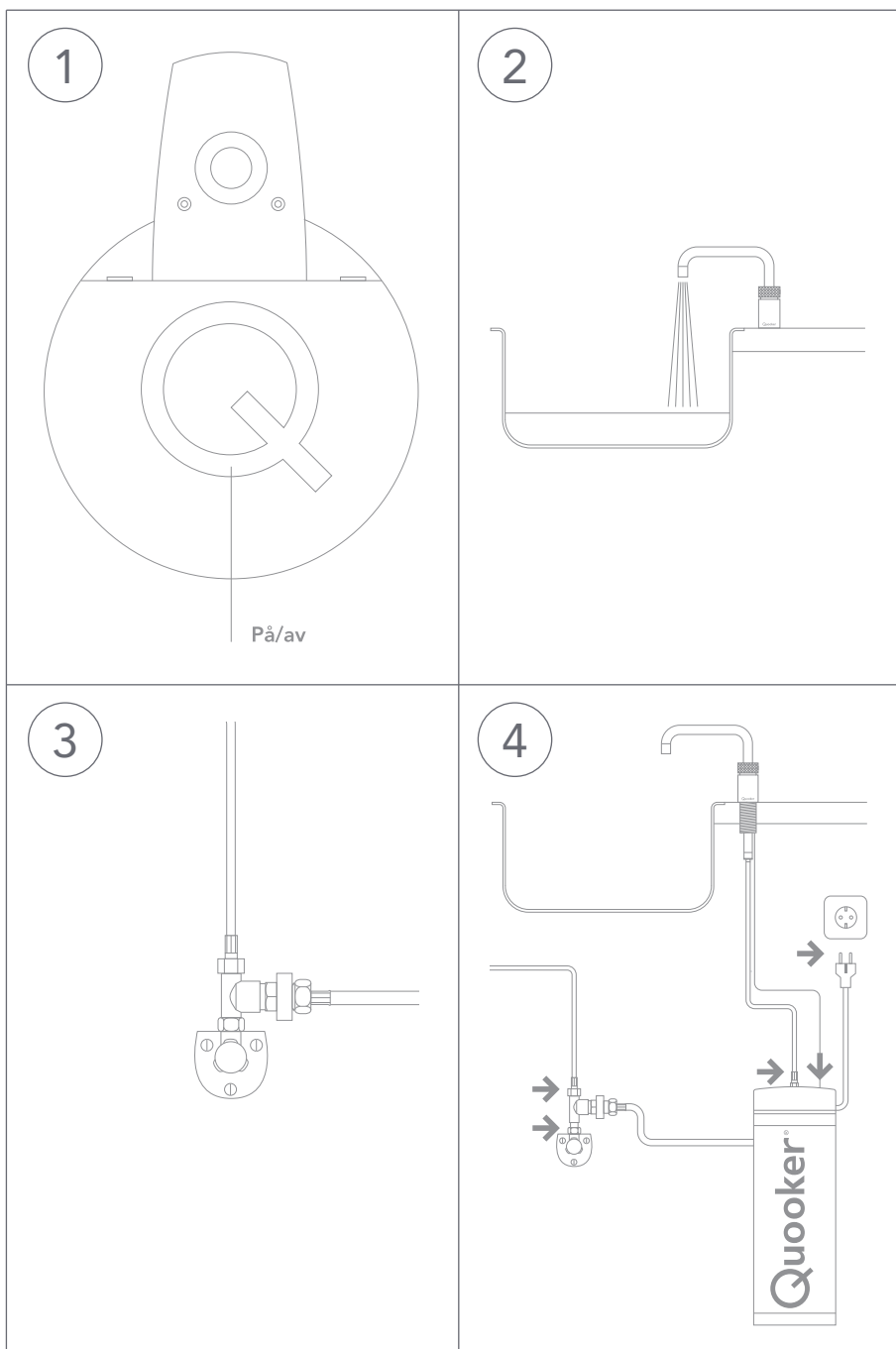
4 Aktivera behållaren

När Quooker är uppvärmd för första gången ska allt kokande vatten tömmas ut genom kranen innan användning.

E

Demontering av vattenbehållare

- I händelse av service.



1 Stäng av

Stäng av enheten genom att trycka på Q-knappen ovanpå behållaren. Låt kontakten sitta i stickkontakten.

2 Töm vattenbehållaren

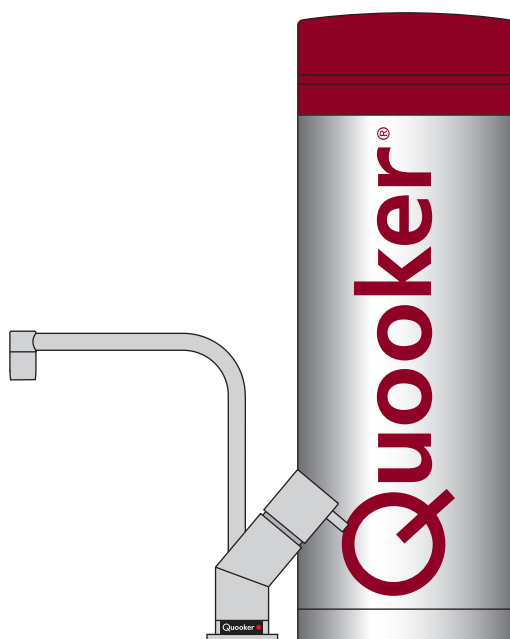
Öppna kranen med hjälp av knappen för kokande vatten och stäng den först när vattnet är kallt. OBS! Vattnet är mycket varmt i början.

3 Avbryt vattentillförsel

Stäng av huvudvattenförsörjningen eller säkerhetsventilen för det kalla vattnet.

4 Demontering

Skruva loss slangarna och dra ut LED-ledningen ur behållaren och dra ut kontakten. Ta bort inloppsventilen. Koppla samman blandaren med vinkelventilen.



www.quooker.se