

Installationsanvisningar Nordic blandare

Läs dessa anvisningar innan installationen påbörjas



Indledning

Installation, underhåll och garanti

Det blir först riktigt fint på köksbänken när kranarna från Nordic kommit på plats: en kran för kokande vatten och en blandare i samma design.

Nordic har två varianter. Nordic Round-kranen har ett runt utlopp och Nordic Square-kranen har ett rakt utlopp. Båda kan fås i krom eller borstad krom.

Denna installationsanvisning innehåller de tekniska specifikationerna, anslutningsanvisningar och annan information om blandaren. Använd installationsanvisningarna för anslutning av vattenbehållaren och Nordic-kranen till kokande vatten.

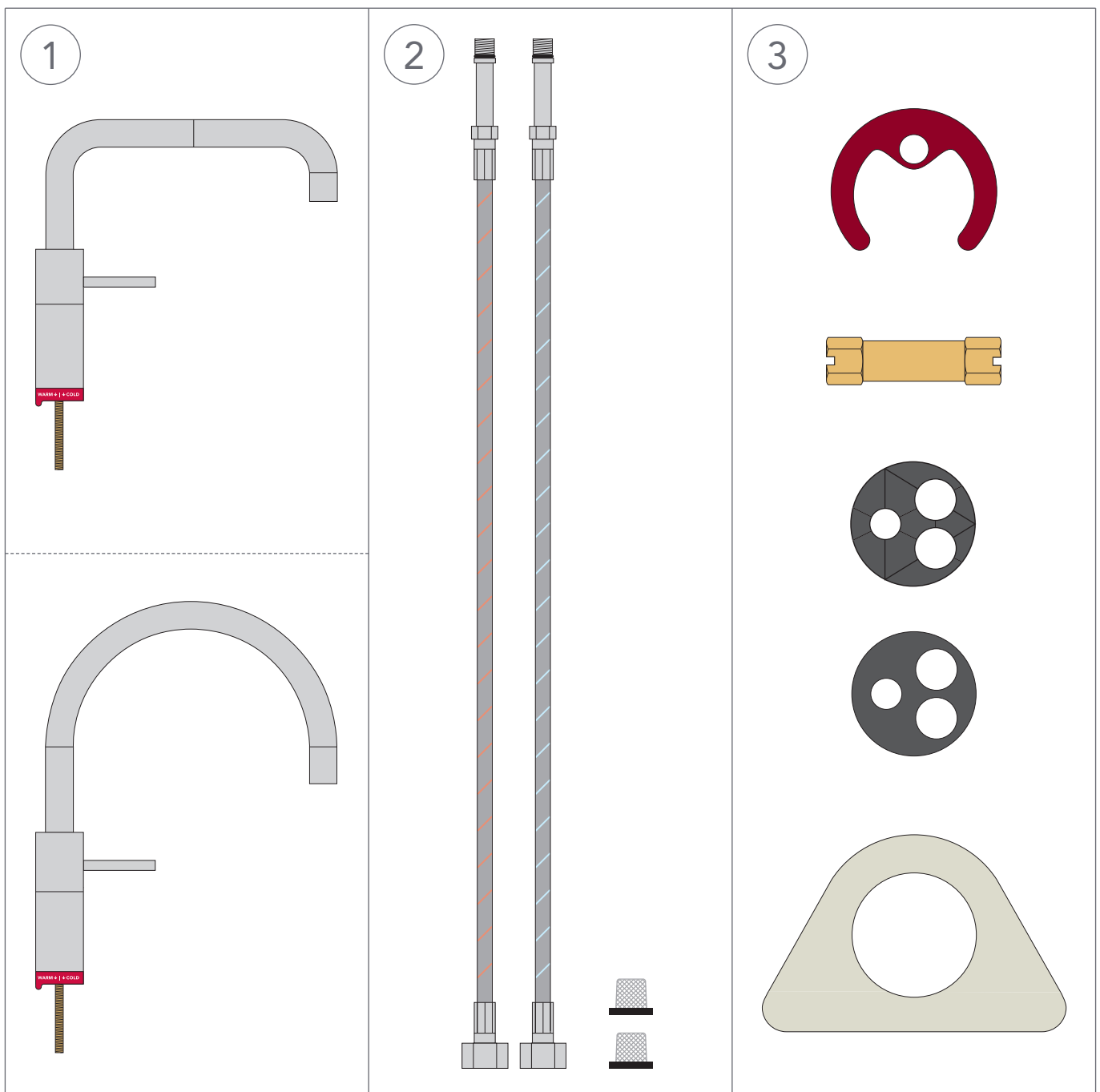
Nordic blandaren är underhållsfri. Garantiperioden för blandaren är två år, enligt våra villkor.

Tekniska specifikationer

| Blandare | Nordic Round och Nordic Square |
|------------------------------|--------------------------------|
| Kranöppning | 35 mm |
| Rek. temperatur varmt vatten | 60°C |
| Rosett finns | ja |

Förpackningens innehåll

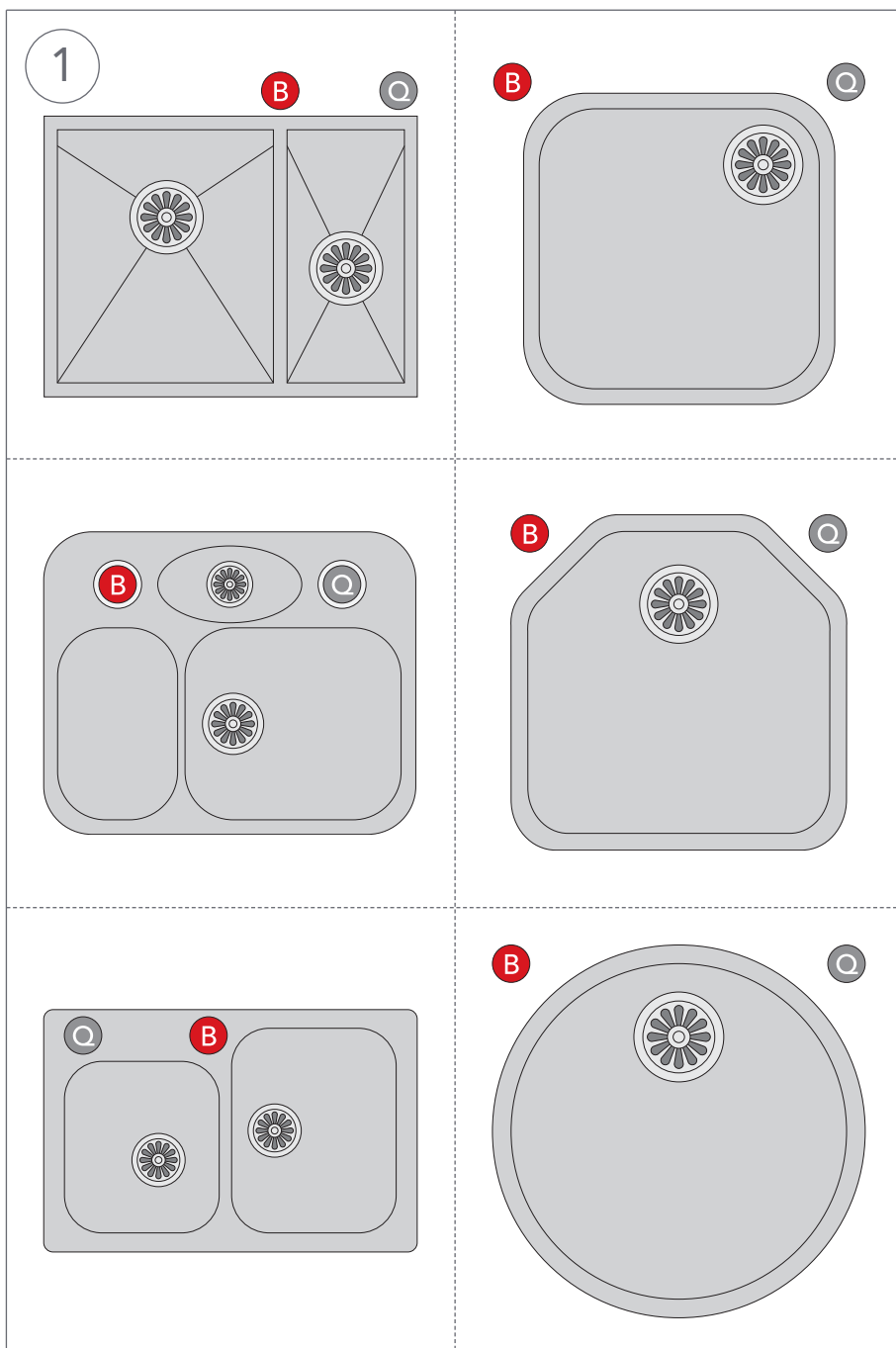
1. Nordic Square blandare eller Nordic Round blandare
2. Försörjningsslangar och två filter för inloppsslang
3. Påse med (uppifrån och ner) hästskoformad klämma, låsmutter, monteringsstycke, gummipackning och plasttrekant för montering i en bänkskiva som är tunnare än 10 mm



A

Borra hål

- Ritningarna nedan visar var blandaren helst ska placeras.
- Kranens räckvidd är 22,5 cm från mitten av kranutloppet. Detta avgör hur långt ifrån vasken som hålet ska borraras.



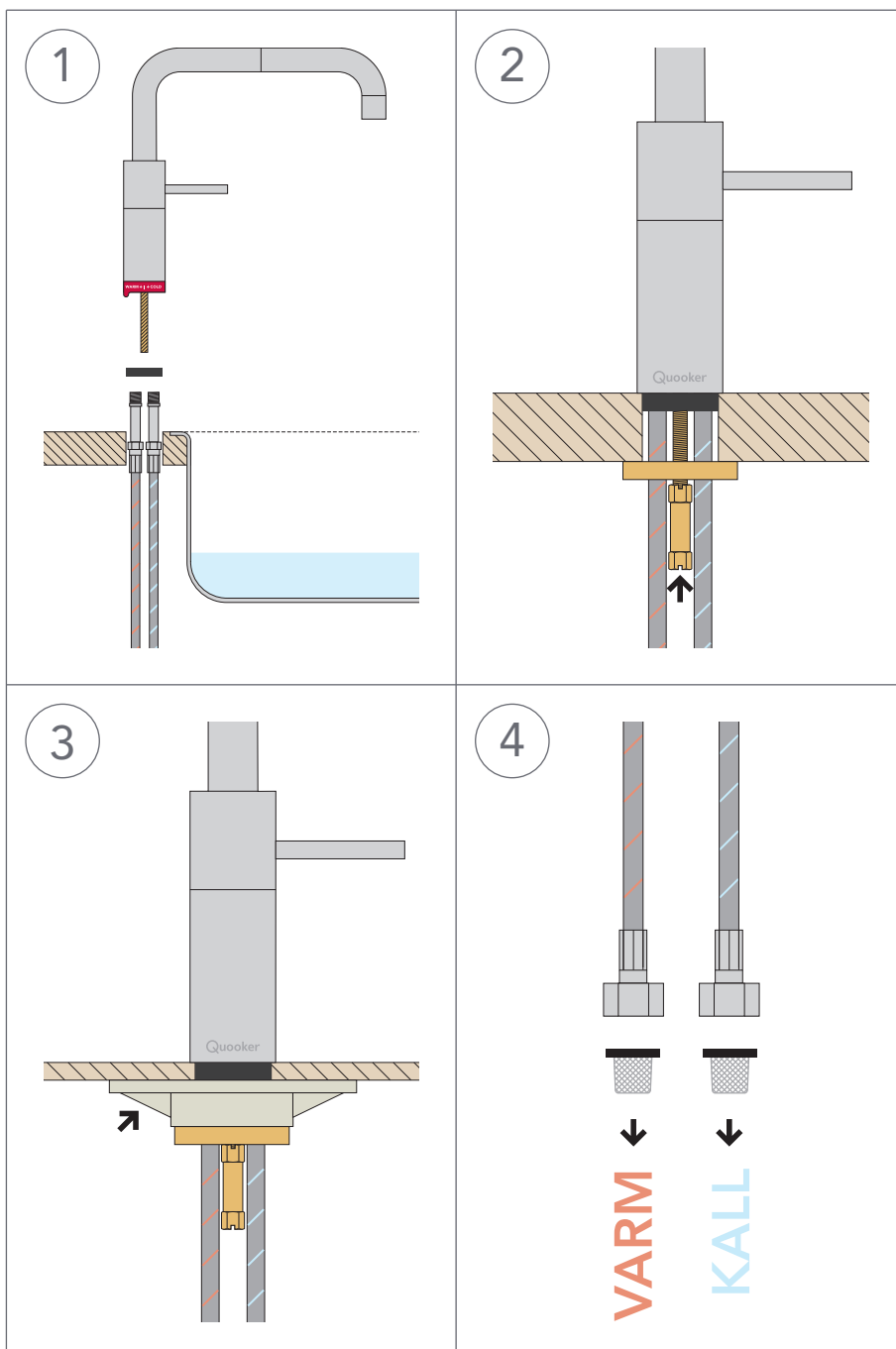
1 Borra hål

Välj en lämplig plats för blandaren (se exempel). Borra ett hål på 35 mm i bänkskivan med lämpligt borr.

B

Montera kranen

- Den svarta gummipackningen används istället för den svarta skivan, om det redan finns ett hål på 32 mm i köksbänken.



1 Montera kranen

För in slangarna genom det medföljande plastmonteringsstycket och fäst slangarna på kranfoten enligt anvisning för rött 'warm | cold' som är markerat på kranen. Sätt i kranen genom hålet i bänkskivan. Ta bort den röda 'warm | cold' märkningen.

2 Fäst kranen

Fäst den hästskoformade klämman om slangarna. Skruva på låsmuttern på den gängade änden. Vrid Quooker-loggan så att den är vänd mot användaren. Handtaget ska vara parallellt med kanten på bänkskivan i kallvattenposition. Spänn låsmuttern väl med hjälp av en hylsnyckel.

3 Med tunn bänkskiva

Använd medföljande plastrekant till tunna bänkskivor.

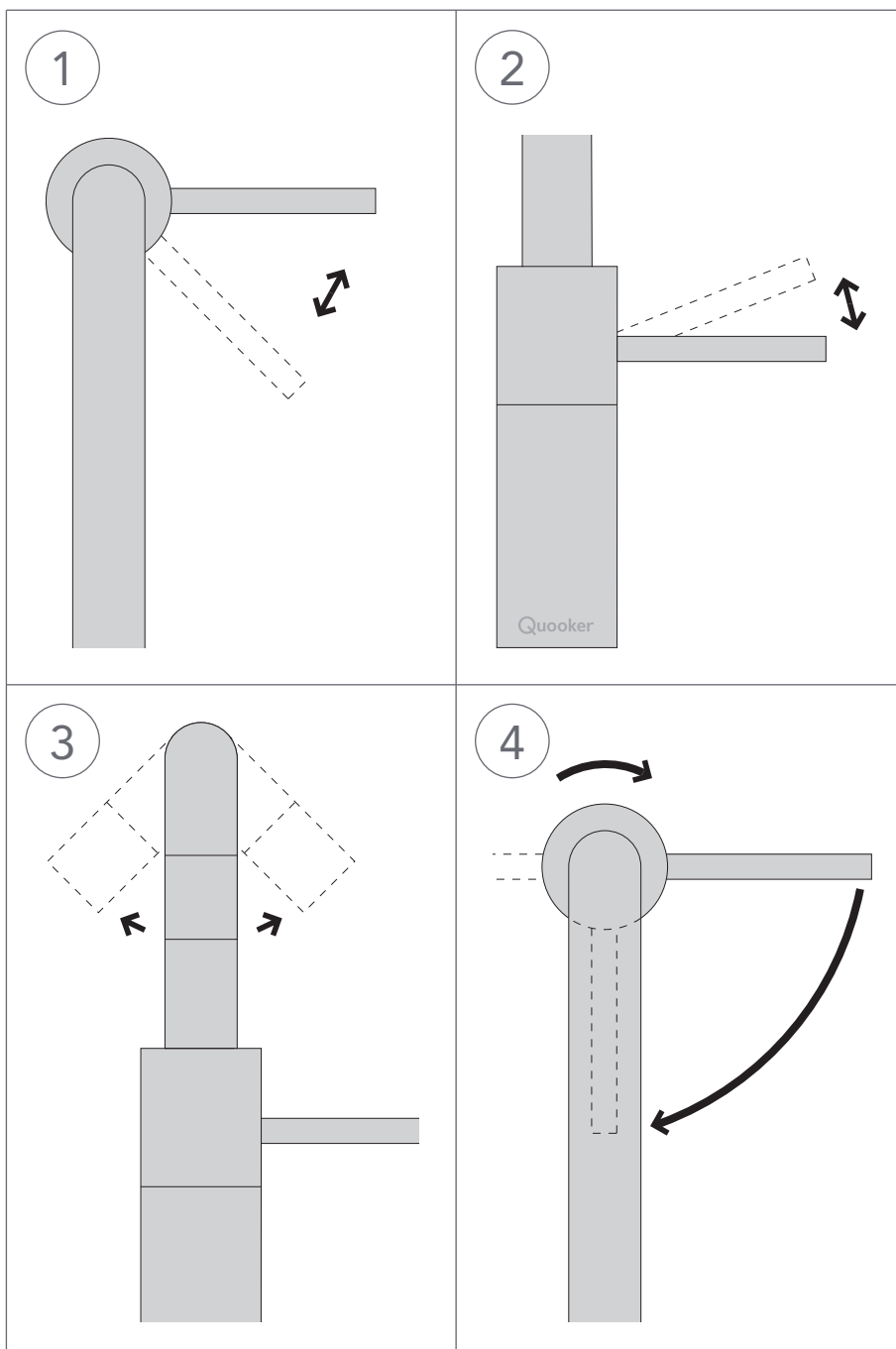
4 Anslutning

Placera slangfiltren i änden av kall- och varmvattensledningen. Anslut därefter kall- och varmvattenintag.

C

Användning

- OBS! Vrid aldrig kranens utlopp helt bakåt. Det kan leda till att utloppet lossnar.



1 Varmt och kallt

Vrid kranens handtag mot dig för varmt vatten och från dig för kallt vatten.

2 Mer eller mindre vatten

Kranen öppnas genom att handtaget dras uppåt. Ju högre upp desto mer vatten.

3 Vridbart utlopp

Nordic Square-kranen kan vridas undan för rengöring av vasken.

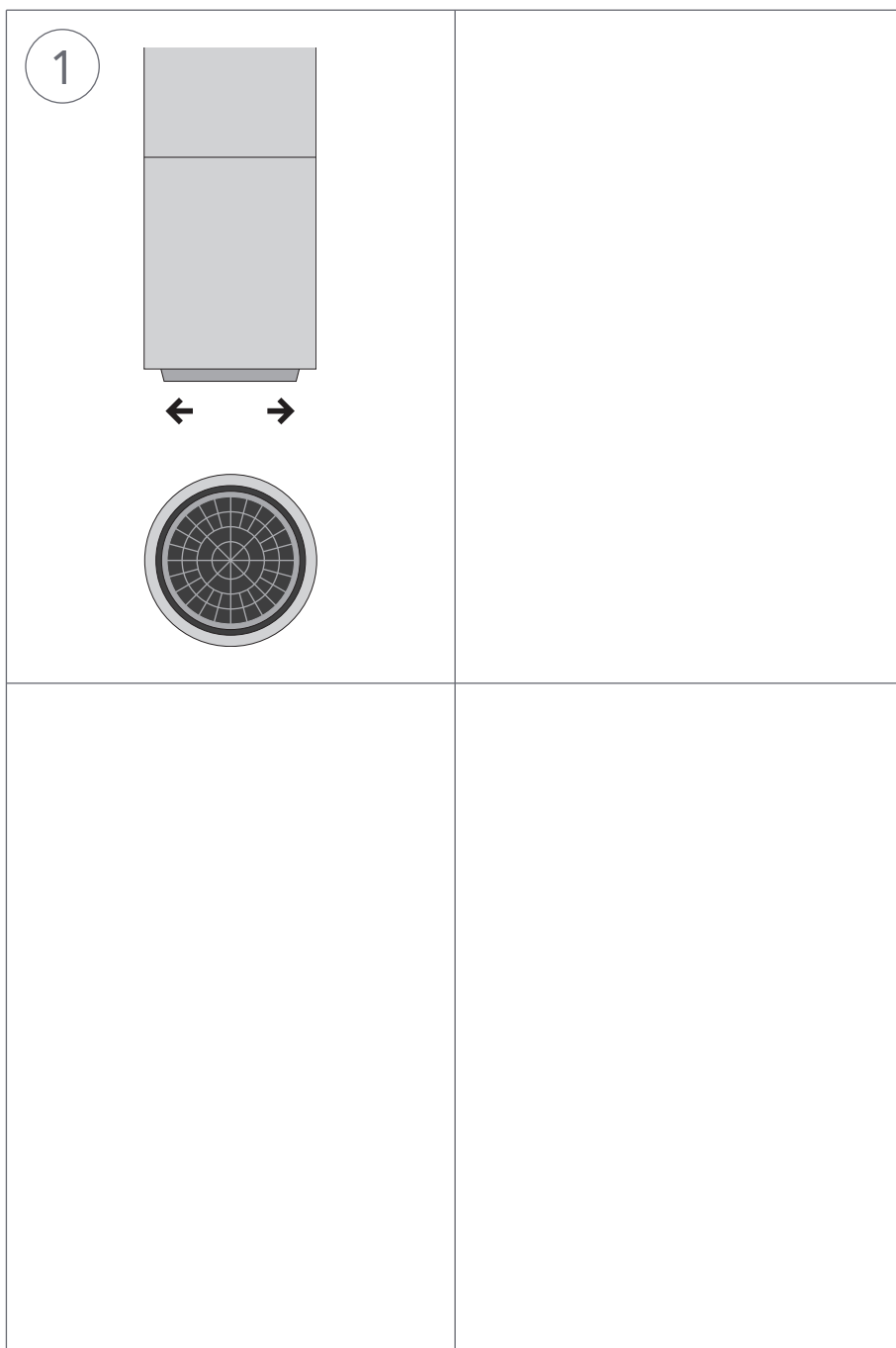
4 Kran för vänster hand

Kranen kan eventuellt vridas så att det är lättare för vänsterhänta att använda den. Lossa låsmuttern under bänken och vrid underdelen till kranen 90° medsols (sett uppifrån). Spänn låsmuttern och kranen är klar att användas med vänsterhanden.

D

Underhåll

- Kranfiltret ska avkalkas regelbundet vid kalkrikt vatten. Kranfiltret har en gummiinsats som gör det enkelt att gnida bort kalken. Blandaren rengörs med en våt trasa och mildt rengöringsmedel som inte innehåller syra.



1 Avkalka kranfilter

Vid ojämn vattenstråle är det dags att gnida bort kalken.



www.quooker.se